

Fietsend Leusden



wat is **Goed**
wat kan **Beter**
hoe worden we het **Best**

Fietsend Leusden, Goed, Beter, Best

Definitief

23 januari 2018

Inhoud

Inleiding	4
1 De Leusdenaren aan het woord	8
<i>Het fietsonderzoek</i>	8
<i>Goed, Beter, Best</i>	8
2 De achtergrond	12
<i>Inleiding</i>	12
<i>Leusden in de Regio</i>	12
<i>Trends</i>	15
<i>Fietsveiligheid</i>	17
3 Netwerk en voorzieningen	22
<i>Goed</i>	24
<i>Beter</i>	25
4 Toekomst van de fiets	36
<i>Hoe kijken de Leusdenaren naar de fietstoekomst</i>	36
<i>Hardware, Software en Orgware</i>	37
5 Fietsen in een breder perspectief	42
<i>Ruimtelijk beleid</i>	42
<i>Inclusief Leusden</i>	44
<i>Gezondheid</i>	46
6 Uitvoeringsprogramma	47
7 Bijlage	50
<i>Bijlage 1 Data uit de fiets enquête</i>	50



“Vergis je niet: ik vind de auto een fantastische uitvinding.

Maar je moet fietsen niet beschouwen als kleine auto’s. Fietsers gedragen zich fundamenteel anders.

Want de auto is als een gans: die heeft duidelijkheid nodig. Ineens rechtsaf slaan kan niet, dan krijg je chaos. Ze hebben behoefte aan duidelijke regels.

Fietsers gedragen zich veel meer als spreeuwen. [...] Door van richting en plek te veranderen, verandert de vorm van de zwerm en worden andere spreeuwen weer geprikkeld om te reageren. Er is geen leider, het is een choreografie.

Marco te Brömmelenstroet,

Fietsprofessor Universiteit Amsterdam



Inleiding

Het fietsplan “Fietsend Leusden, Goed Beter Best” is een plan waarmee wij, de gemeente Leusden, onze fietspositie bepalen.

De fiets als vervoermiddel voor woon-werk verkeer, voor woon - school verkeer of om andere bestemmingen te bereiken maar ook als vrije tijdsbesteding, middel om je gezondheid te vergroten, het milieu te ontlasten en (sociaal) vitaal te blijven.

In het College Uitvoeringsprogramma 2014 - 2018 (CUP) heeft het college met de gemeenteraad afgesproken een fietsplan op te stellen:

“Doelstelling is het gebruik van de fiets, met name bij binnengemeentelijke verplaatsingen, te verhogen en de ongevallenkans te verminderen. Bijzonder punt van aandacht is het inspelen op het sterk groeiende aantal e-bikers, gebruikers van bakfietsen, scooters, etc. In het plan moet aandacht worden geschonken aan deze en toekomstige ontwikkelingen.

De voorgestelde rolverdeling vanuit het principe de Samenleving Voorop is: de gemeente voert de regie bij het ontwikkelen van het plan, waarbij de samenleving zoveel mogelijk betrokken wordt.”

In het voorliggende plan verbreden we de scope met als vertrekpunt dat veel al goed gaat op het gebied van fietsen. Insteek is om met de gebruikers na te gaan wat nu al goed gaat, wat nog beter kan en wat we moeten doen om het fietsgebruik het beste te faciliteren en daarbij nadrukkelijk ook te kijken naar wat dat van ons als gemeente in de toekomst vraagt.

De doelstelling van het plan: we willen het fietsen voor afstanden tot 15 km zo positioneren dat de fiets een nog aantrekkelijker, comfortabeler en concurrerender vervoermiddel wordt en we willen Leusden als fietsgemeente op de kaart zetten.





We hebben de inwoners van Leusden gevraagd naar de huidige situatie. Wat is er Goed, wat kan er Beter en wat moeten we doen om de Beste te worden? We zijn op zoek gegaan naar waar fietsen de Leusdenaren eigenlijk en waarom? Maar we hebben de Leusdenaren ook gevraagd de toekomst van fietsen eens te dromen. Hoe ziet fietsend Leusden er in de toekomst uit en wat moeten we dan nu gaan doen?

Dit plan bestaat dan ook uit die twee sporen.

- 1) Het hier en nu
- 2) De toekomst

Bij het eerste spoor, het hier en nu, gaat het om bestaande en eventueel nieuwe infrastructuur, veiligheid en mobiliteit/doorstroming.

Bij het tweede spoor, de toekomst, denken we aan: Welke beleidsopgaven hebben we in de komende jaren, we gaan de toekomst 'proefondervindelijk' verkennen en last but not least: hoe betrekken we de samenleving bij de uitvoering van het plan, welke nieuwe doelgroepen, partners en netwerken dienen zich aan en hoe kunnen we daarmee samenwerken?


Het plan mondt uit in een uitvoeringsprogramma met een concreet pakket aan uit te voeren acties, maatregelen, onderzoek en experimenten, voor 2018 en 2019. Voor het optellen en uitvoeren van dit uitvoeringsprogramma van het Fietsplan is ruimte in het Fonds Bovenwijkse Voorzieningen, de kosten van het programma kunnen daaruit en dus binnen de lopende begroting worden opgevangen.



app.maptionnaire.com/nl

Leusden Algemeen

Fietsplan Leusden

 Gemeente Leusden

Fietsplan Leusden


In Leusden is de laatste jaren het nodige gedaan op fietsgebied. Denk bijvoorbeeld aan het fietspad Asschatterweg, de spoorwegovergang Groene Zoom en het fietspad langs de Hessenweg. Het is nu tijd om de balans op te maken en ons te richten op de toekomst.

Met deze enquête willen wij graag van u weten wat goed en wat niet goed is voor de fietsers in Leusden. Maar we zijn vooral ook heel benieuwd naar uw mening en dromen over de toekomst van de fiets.

Uitleg:

In deze enquête stellen we u een aantal vragen, ook vragen wij u op de kaart punten aan te geven en lijnen te trekken. U kunt in en uitzoomen met de + en - knop die rechts in beeld verschijnen. Ook kunt u daar kiezen voor de kaart (MapBox) of een luchtfoto (Bing satelliet). Wanneer u geen antwoord weet of wilt geven dan kunt u bij de meeste vragen gewoon doorklikken naar de volgende vraag.

Alvast hartelijk bedankt voor het meedoen!



Soest

Leusden

Achterveld

De Glind

Voskuilen

N226

N224

Mapbox © OpenStreetMap Improve this map

?



1 *De Leusdenaren aan het woord*

Het fietsonderzoek

Van 15 november tot 15 december 2017 hebben we de Leusdenaren gevraagd wat zij van het fietsen in Leusden vinden. Welke routes fietsen ze vaak en wat komen ze tegen? Behalve een brede uitnodiging, zijn we ook actief op zoek gegaan naar reacties. Zo hebben we op de weekmarkt in Biezenkamp gestaan en in het winkelcentrum Hamershof om het winkelend publiek te bevragen. Daarnaast hebben we basisscholen, middelbare scholen in Amersfoort en een aantal bedrijven in Leusden benaderd om actief kinderen, jeugd en werknemers te vragen de enquête in te vullen. In totaal hebben 783 mensen de enquête ingevuld. Daaruit kunnen we concluderen dat fietsen leeft onder de Leusdenaren!

Los daarvan hebben we ook op andere manieren reacties gekregen op onze oproep. We hebben e-mails gekregen met uitgebreide opmerkingen en beschouwingen zoals bijvoorbeeld van de Fietzersbond en CML Milieuorganisatie maar ook van diverse particulieren die liever via de mail hun ideeën wilden delen. Tot slot bleef het op de sociale media ook niet stil. Zowel op Twitter als op Facebook werd gereageerd op onze oproep. Vanzelfsprekend hebben we alle verschillende input ook meegenomen in dit plan.

Goed, Beter, Best

De vragen in de enquête hadden betrekking op: Wat is goed, wat kan beter en wat moeten we doen om het beste te worden. We hebben gevraagd om te dromen over de toekomst van het fietsen. Hoe ziet het er uit in 2030 en wat moeten we dan doen om het fietsen nog leuker te maken en de beste te worden op fietsgebied. Leusden is al Wandelgemeente maar we hebben ook veel te bieden voor de fietser.





In de volgende hoofdstukken komen we terug op de reacties van de Leusdenaren in het kader van Goed, Beter, Best.

Samenleving voorop

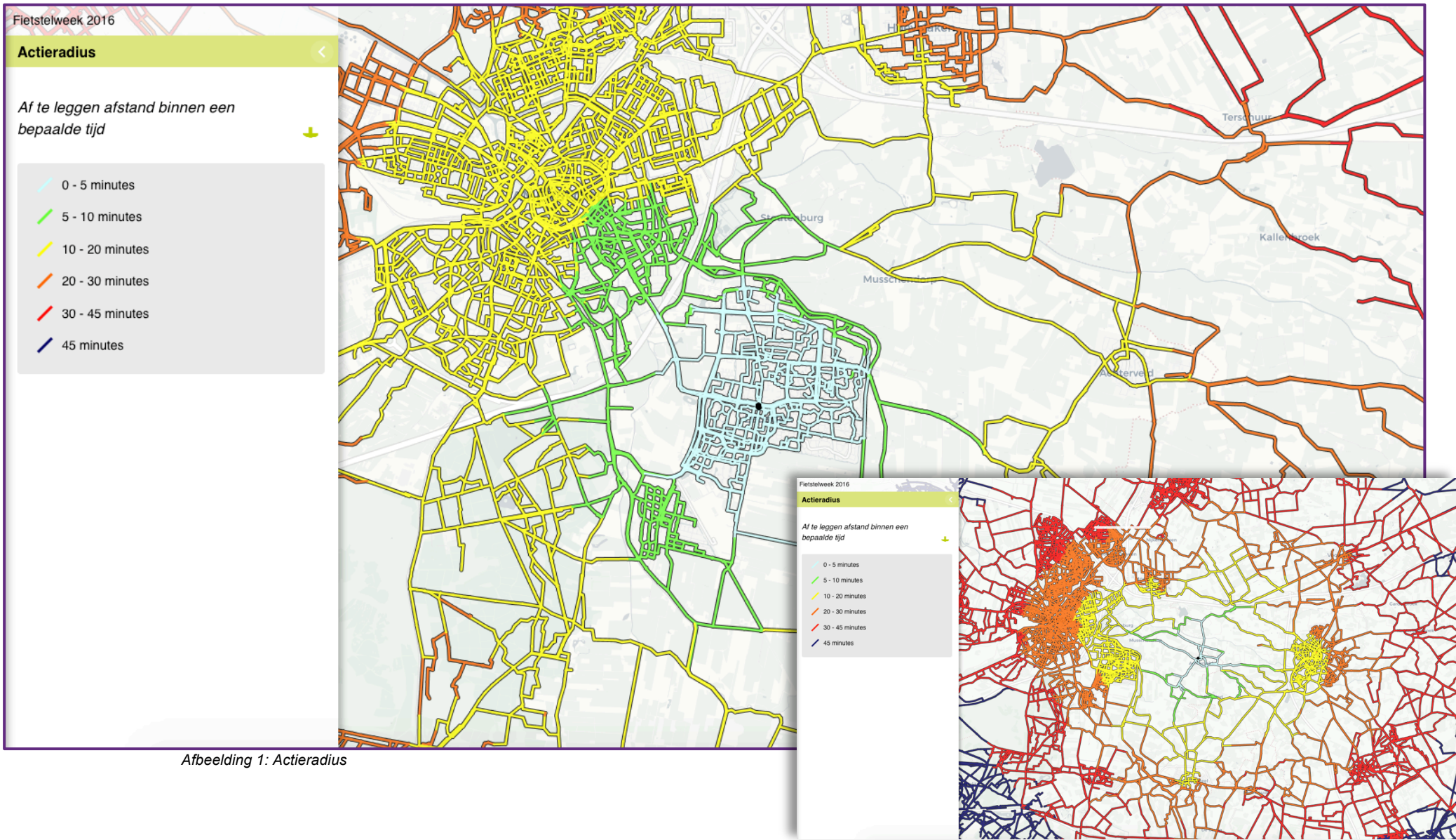
De gemeente Leusden wil de kracht van de samenleving zo veel mogelijk benutten. We noemen dat “De samenleving voorop”. In het onderstaande schema is weergegeven welke rollen de gemeente kan vervullen op allerlei gebied. Het leidende principe is het “ja-tenzij principe” met betrekking tot initiatieven vanuit de samenleving. We nodigen inwoners, organisaties en bedrijven uit zich actief bezig te houden met de kwaliteit en het functioneren van de samenleving in Leusden. We stellen ons netwerk, kennis en waar mogelijk middelen, ter beschikking om initiatieven vanuit de samenleving te ondersteunen en verder te brengen.

In dit fietsplan worden acties benoemd en beschreven. Sommige zijn echt voor de gemeente en vallen dus in het kwadrant De gemeente “regelt het”, andere acties vallen in een van de andere kwadranten. Alle acties zijn terug te vinden in de blauwe balken. Achter de blauwe balk is terug te vinden in welk kwadrant de actie valt.



In de blauwe tekstvakken geven we aan wat we willen doen om situaties Beter te maken of om het Beste te worden. Daarachter is te zien in welk kwadrant van “De samenleving voorop de actie valt.





Afbeelding 1: Actieradius



2 De achtergrond

Inleiding

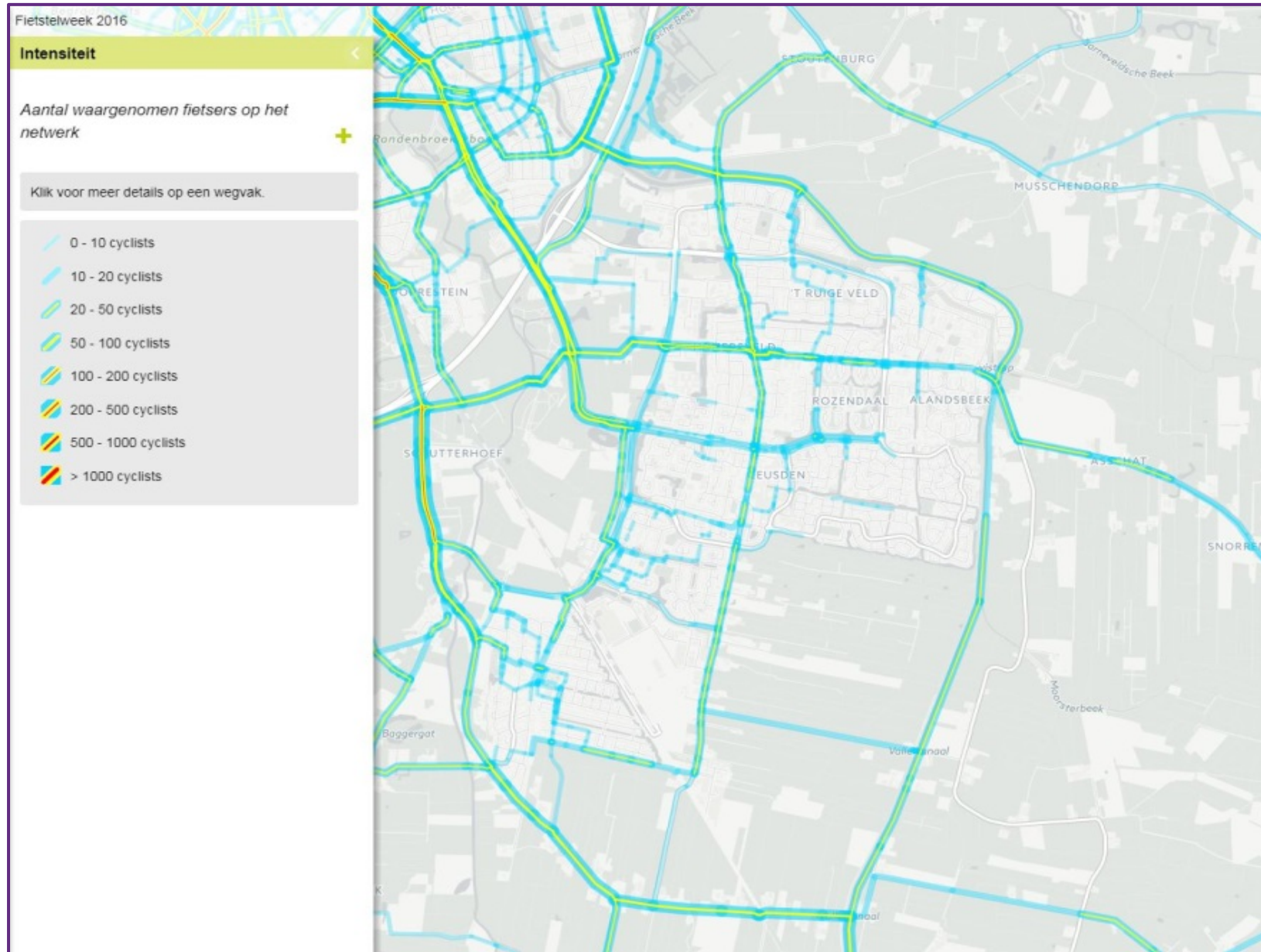
Naast het vragen van de Leusder bevolking hebben we ook onderzocht wat bekend is over fietsen in het algemeen en Leusden in het bijzonder. We hebben daarbij gekeken naar Verkeersveiligheid, hoe de gemeente Amersfoort omgaat met de fiets, hoe de provincie de fiets positioneert maar bijvoorbeeld ook naar de “Nationale Fietstelweek, 2016”; Een groot aantal fietsers heeft, in een landelijk onderzoek, de fietsroutes inzichtelijk gemaakt met behulp van GPS trackers. De gegevens hiervan hebben we bestudeerd voor het Leudense grondgebied. Hieruit is een aantal interessante conclusies te trekken.

Leusden in de Regio

Uit de fietstelweek komen de figuren die aangeven hoe wij als Leusden in het netwerk zitten: hoever kom je als 5, 10, 15 of 20 minuten fietst vanuit Leusden? In afbeelding 1 is inzichtelijk gemaakt hoelang je fietst vanaf kruispunt Noorderinslag - Hamersveldseweg als centraal punt in Leusden. In de afbeelding is te zien dat het naar station Amersfoort ongeveer 15 minuten fietsen is.

Vanuit Achterveld ligt station Amersfoort op 20 tot 30 minuten fietsen, terwijl Barneveld en Leusden ongeveer 15 minuten fietsen is. In het fietstelweek onderzoek is ook gekeken naar waar de meeste fietsers fietsen. Afbeelding 2 op de volgende bladzijde is daar een weergave van. Op deze afbeelding is te zien dat de routes naar Amersfoort druk worden gebruikt: De Heiligenbergerweg, de Arnhemseweg, de Burgemeester de Beaufortweg - Lockhorsterweg en het fietspad langs het Valleikanaal. Ook de noord-zuid routes zijn druk gebruikt. De Hamersveldseweg tussen de Arnhemseweg en Stoutenburg en de noord-zuid route over de Kanaalweg. Tot slot zijn de routes Asschatterweg - Burgemeester de Beaufortweg, Noorderinslag en de route langs de Groene Zoom van belang.





Afbeelding 2: Intensiteit



Uit het Fietstelweek onderzoek volgt dus dat de fietspotentie van Leusden hoog is. De meeste belangrijke bestemmingen zoals station Amersfoort, de binnenstad van Amersfoort maar ook de werklocaties van Leusden voor mensen die in Amersfoort wonen liggen binnen de actieradius van de fiets en zeker binnen de actieradius van de elektrische fiets.

Amersfoort Fietst

In maart 2016 heeft de gemeente Amersfoort haar fietsbeleid vastgelegd in “Amersfoort Fietst”. Amersfoort heeft, anders dan Leusden, meer te kampen met een dichtslibbende infrastructuur. De fiets als alternatief voor de auto is van wezenlijk belang. In Leusden willen we graag het fietsen stimuleren. Dus hoewel Amersfoort en Leusden wellicht een iets andere invalshoek kennen met betrekking tot fietsen, hebben we veel met elkaar te maken. De Leusdenaren fietsen veel naar Amersfoort. Om te werken, om naar school te gaan of om gebruik te maken van het NS station. Andersom komt een belangrijk deel van de werknemers, die in Leusden werken, uit Amersfoort en is Leusden en omgeving een belangrijke recreatieve fietsattractie. Om die reden is ook afstemming gezocht met de gemeente Amersfoort om plannen en initiatieven op elkaar af te stemmen. Ook Amersfoort richt zich op de verbinding met Leusden, bijvoorbeeld met de fietsroute van Stations Amersfoort naar de Dorresteinseweg. Ook 033opdefiets is aangehaakt om in het gehele 033 gebied het fietsen leuker en beter te maken.

033opdefiets

Fietscommunity 033opdefiets is een netwerkorganisatie die voortgekomen is uit BeterOpWeg. De fietscommunity houdt zich bezig met allerlei acties om het fietsen te promoten en beter te maken. De organisatie is bij uitstek geschikt om ook in Leusden het fietsen beter op de kaart te zetten. Weten de Leusdenaren wel hoe makkelijk je naar station Amersfoort fietst en hoe makkelijk je er kunt parkeren? Hoe goed de concurrentiepositie van de fiets is ten opzichte van de auto? Weten de inwoners van Amersfoort wel hoe makkelijk je naar de Leusdense bedrijven fietst en hoe mooi en goed het recreëren is in en om Leusden? Om hier meer aandacht aan te besteden is 033opdefiets een uitgelezen partner.



Realisatieplan Fiets

De provincie Utrecht heeft het Realisatieplan Fiets vastgesteld. Het plan richt zich op 4 pijlers: Infrastructuur, Ketenmobiliteit, Slim fietsen en Gezond&Veilig gedrag. Binnen alle pijlers zijn er mogelijkheden om de Leusdense situatie te versterken en de provinciale doelen te ondersteunen. Voor Leusden is met name pijler 4 van belang. Binnen deze pijler is de provincie aan het werk met fietsvaardigheid voor schoolkinderen en nieuwkomers maar ook fietsveiligheid van senioren ('doortrappers'). De community-aanpak staat daarbij hoog in het vaandel.

Keobikes

In de huidige ov-concessie met Keolis (Keolis is de nieuwe naam van Syntus) is ook een deelfietssysteem opgenomen. Keolis heeft bij een aantal bushaltes de zogenaamde Keobikes geplaatst. Het gebruik ervan is nog niet optimaal, het succes van de ov-fiets geeft echter aan dat er wel mogelijkheden bestaan voor een verdere ontwikkeling ervan. We willen samen met Keolis kijken of deze vorm van *Ketenmobiliteit* nog verder kunnen versterken.

Trends

Fietsen in Nederland maakt grote veranderingen door. Vanouds is de techniek van de fiets steeds verder verfijnd maar de basis is lange tijd min of meer gelijk gebleven. Pas in de laatste jaren is een aantal fundamentele wijzigingen waar te nemen:

Elektro-ondersteunde fiets

Door de elektro-ondersteuning in verschillende variaties is de snelheid omhoog gegaan, maar ook de leeftijd waarop nog met plezier gefietst wordt. De elektrisch ondersteunde fiets is echter allang geen voorziening voor oudere mensen meer, verreweg de meeste elektrische fietsen worden gekocht door jongeren. Met name de middelbare scholieren. Daarnaast heeft de ondersteuning de feitelijke actieradius van de fiets sterk vergroot evenals het comfort van fietsen.



Speed pedelec

Een fiets waarmee je 45 km/uur kunt fietsen. Inmiddels wordt de fiets door de wetgever aangemerkt als een “bromfiets” wat betekent dat je een helm moet dragen, een bromfietsverzekering moet hebben en op de rijbaan moet fietsen waar dat ook voor bromfietsen geldt.

Elektro-ondersteunde driewielers

De driewiel (lig)fiets is een steeds populairder wordend vervoermiddel voor mensen met een beperking. Zij zijn door deze ontwikkeling beter in staat om deel te nemen aan allerlei maatschappelijke activiteiten en de autonomie van deze doelgroep wordt erdoor vergroot.

Bakfiets

De bakfiets is een vervoermiddel dat mensen in staat stelt met de fiets kinderen naar school of sport te brengen. Daar waar eerder alleen de auto dat profijt had heeft de fiets zich, met de bakfiets, een mooie positie verworven.

In de steden worden deze vervoermiddelen ook steeds vaker ingezet voor distributie. Winkelbevoorrading maar ook post- en pakketdiensten.

Overige soorten

De hoeveelheid voertuigen die, in meer of mindere mate, als fiets (of als concurrent op het fietspad?) kunnen worden beschouwd, is enorm en zal alleen maar toenemen. Zo heeft een Segway eigenschappen die mee moeten wegen in bijvoorbeeld de plaats op de weg. Hetzelfde geldt voor de fietstaxi's en de Stint (een combinatie van Segway en bakfiets). Steeds vaker zien we snelle sport steps op de fietspaden en zo gaat het nog wel even door.

De snel stijgende populariteit van de fiets heeft te maken met deze keur aan vervoermiddelen die voorzien in alle mogelijke behoeftes en situaties. Deze ontwikkelingen verdienen dan ook een positieve benadering. Daarnaast is de ontwikkeling van routekeuze-apps, websites, fietsnavigatie apparatuur van belang. En tot slot is een grote beschikbaarheid van allerlei mooie, handige en leuke fietsaccessoires beschikbaar die bijdragen aan de populariteit. Denk bijvoorbeeld aan tassen, mandjes en hippe kleding.



Statussymbool

De fiets is een statussymbool aan het worden. Daar waar je vroeger liet zien wie je was door een bepaalde auto te rijden, kun je dat nu veel beter met een mooie, bijzondere en/of snelle fiets. Merken spelen daarop in door herkenbare frames te maken zoals bijvoorbeeld Van Moof. Zelfs Ikea heeft de fiets ontdekt als hip vervoermiddel.

Doelgroepen

Het CROW Fietsberaad concludeert dat veranderingen in fietsgebruik vooral worden veroorzaakt door bevolkingsomvang en bevolkingssamenstelling. (*CROW fietsberaad, Fietsen in Nederland, patronen, trends en beleid, publicatie 26 - 2014*) De belangrijkste doelgroepen om beleid op te voeren zijn jongeren en ouderen. Ouderen omdat ze mobieler zijn geworden en jongeren omdat het aansluit op de trend om meer te fietsen.

Fietsveiligheid

Fietsveiligheid en smartphone gebruik

VeiligheidNL heeft samen met Rijkswaterstaat een onderzoek gedaan naar fietsongevallen waarbij fietsers op de spoedeisende hulp afdeling van ziekenhuizen terecht kwamen (*VeiligheidNL, Fietsongevallen in Nederland, september 2017*). Uit dit onderzoek komt een aantal onverwachte conclusies:

- 1) Het gebruik van een smartphone op de fiets leidt **niet** tot grote aantallen fietsongevallen waarvoor een bezoek aan de SEH-afdeling noodzakelijk is.
- 2) De groep fietsers van 16 jaar en ouder die af en toe belt, is **minder** vaak bij ongevallen betrokken dan de groep die nooit belt. Ook dat geeft aan dat er nog altijd geen overduidelijk bewijs is dat bellen en scherm bedienen in hoge mate bijdragen aan fietsongevallen die dermate ernstig zijn dat een bezoek aan de SEH-afdeling nodig is.



3) Men ziet een toename van het aandeel ongevallen met een elektrische fiets. En dat lijkt ook te leiden tot relatief ernstiger letsel dan men oploopt door een ongeval met een gewone fiets. Maar gecorrigeerd naar geslacht, leeftijd en fietsgebruik is geen significant onderscheid te maken tussen elektrische fietsen en gewone fietsen.

4) Er is geen significant onderscheid gevonden in ongevallen met gewone fietsers en wielrenners

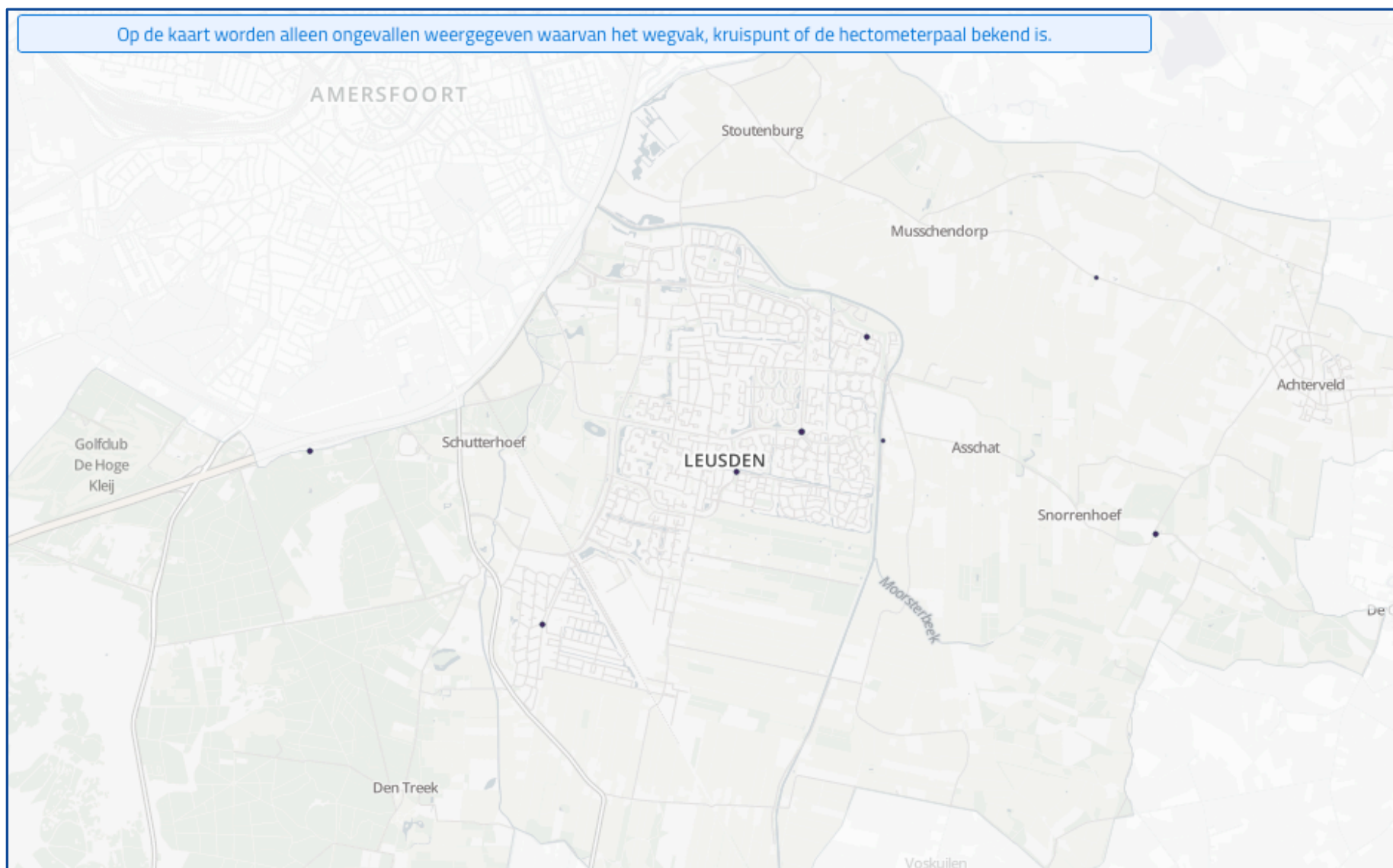
Deze conclusies zijn van belang wanneer we de inzet op verkeersveiligheid bepalen.

Subjectieve verkeersveiligheid

Verkeersveiligheid kunnen we opdelen in subjectieve en objectieve verkeers(on)veiligheid. De objectieve kant gaat uit van het daadwerkelijk aantal ongevallen dat heeft plaats gevonden. We maken een onderscheid in ongevallen met alleen materiele schade, ongevallen met letsel en ongevallen met dodelijke afloop. Bij subjectieve verkeersveiligheid kijken we naar wat mensen als verkeersonveilig ervaren. Dat hoeft niet overeen te komen met de objectieve onveiligheid. Vaak niet zelfs! Waar mensen het onveilig vinden, letten ze vaak beter op waardoor er minder ongevallen gebeuren. Toch is subjectieve verkeersonveiligheid ook ongewenst omdat dit kan leiden tot routes die gemeden worden of het kiezen van een ander vervoermiddel. Mooi voorbeeld is het halen en brengen van kinderen bij de basisschool. Hoewel de objectieve verkeersonveiligheid vaak meevalt, voelen mensen zich onveilig door de hoeveelheid auto's en gaan daarom hun kinderen met de auto naar school brengen.



Op de kaart worden alleen ongevallen weergegeven waarvan het wegvak, kruispunt of de hectometerpaal bekend is.

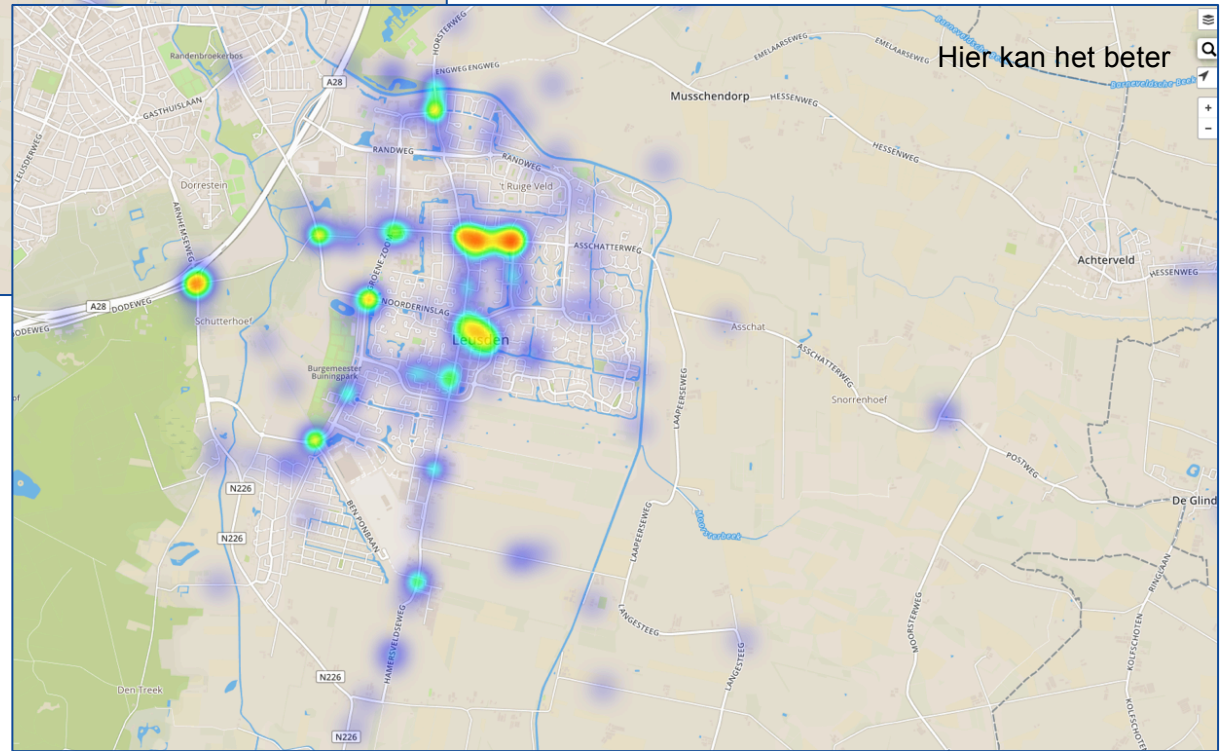
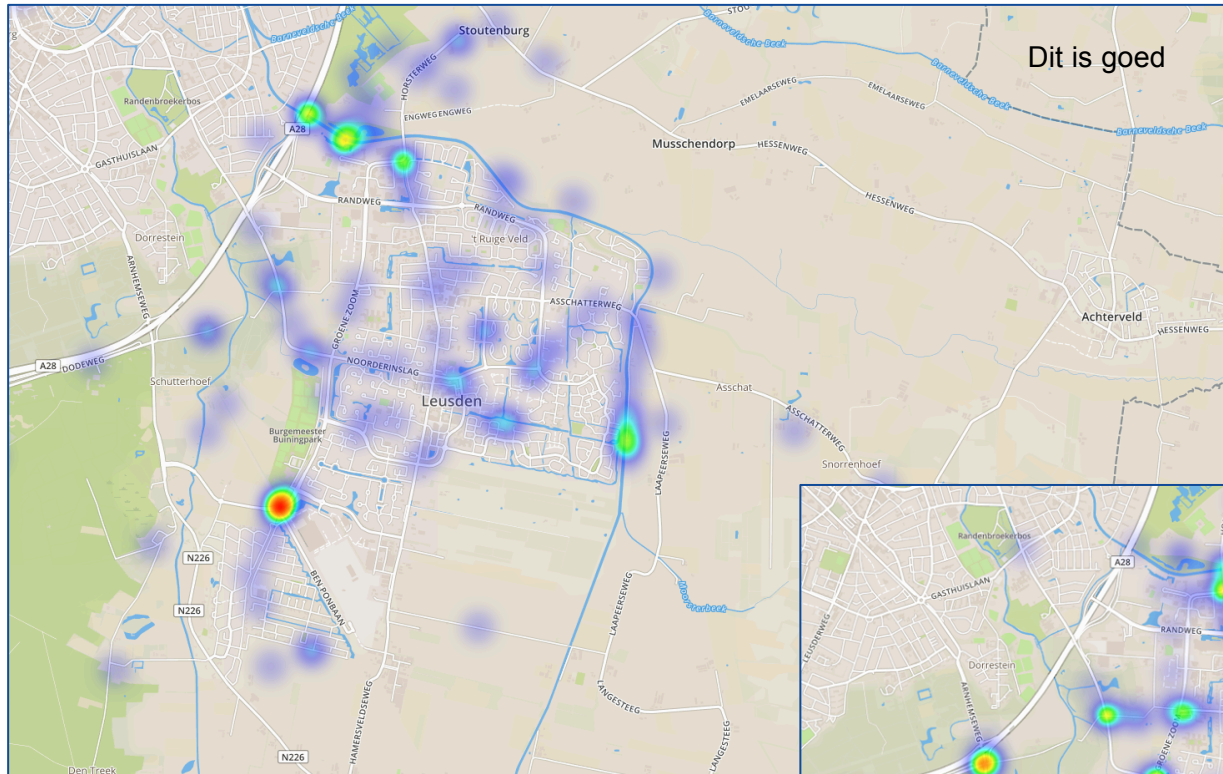


Objectieve verkeersveiligheid

Bij objectieve verkeersonveiligheid is het goed te weten dat de registratie van ongevallen te wensen overlaat. Met name (fiets)ongevallen met uitsluitend materiele schade worden niet altijd geregistreerd. De laatste jaren is de registratie echter wel sterk verbeterd. Niet alleen wordt naar de politieregistraties gekeken maar ook de verzekeringsmaatschappijen en de ziekenhuizen worden betrokken bij de data verzameling.

In 2017 zijn 64 ongevallen op Leusdens grondgebied geregistreerd. Van deze 64 geregistreeerde ongevallen waren bij 12 ongevallen fietsers betrokken. Helaas was daar ook een dode bij te betreuren (het ging hierbij om een eenzijdig ongeval). In figuur 3 zijn de locaties van de fietsongevallen te zien. Het aantal geregistreeerde fietsongevallen is vergelijkbaar met 2016.





3 Netwerk en voorzieningen

We hebben alle reacties van de enquête en de reacties die op een andere manier zijn binnengekomen op thema ingedeeld. De thema's die het meest genoemd werden, zijn (op volgorde van meest genoemd):

(wat is) Goed

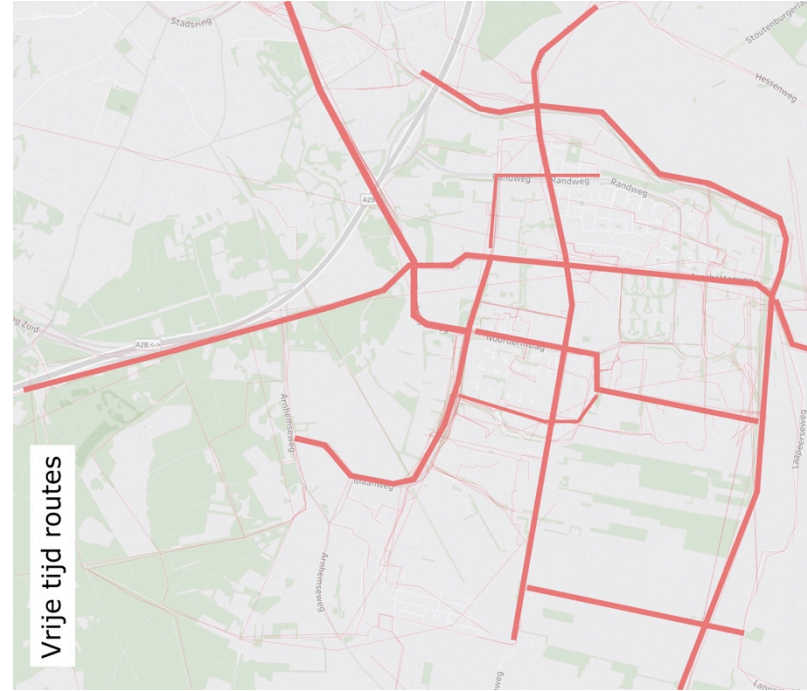
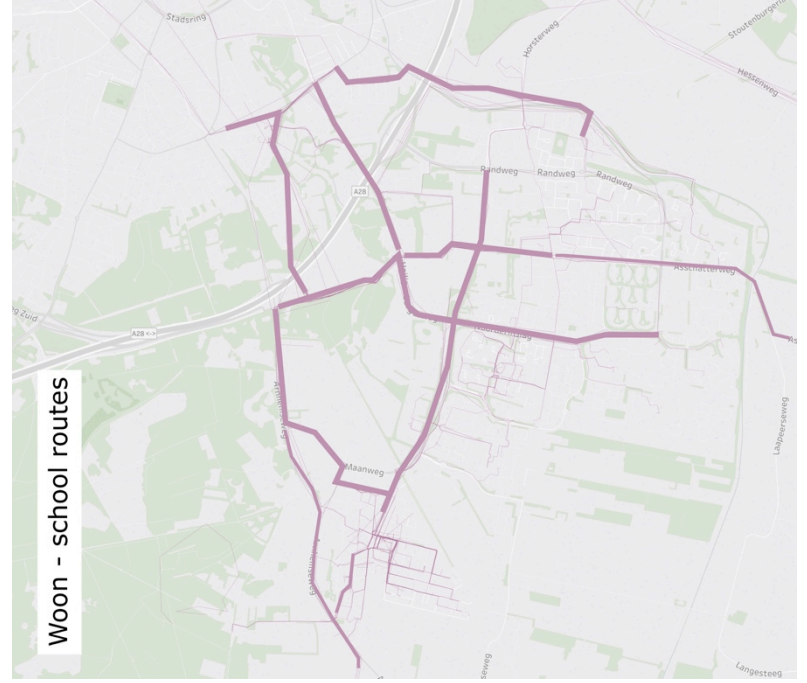
- 1) Kwaliteit van de weg
- 2) Doorstroming
- 3) Verkeersveiligheid
- 4) Mooi
- 5) Fietsenstallingen
- 6) Verkeerslichten
- 7) Openbare verlichting

(wat kan) Beter:

- 1) Biezenkamp
- 2) Onderhoud
- 3) Verkeersveiligheid
- 4) Hamersveldseweg
- 5) Verkeerslichten
- 6) Missing Links
- 7) Hamershof
- 8) Openbare verlichting
- 9) Door rood rijden
- 10) Hertekop

Opvallend is dat een aantal onderwerpen zowel bij Goed als bij Beter hoog scoren. Kwaliteit van de weg en Onderhoud zijn twee zijden van een medaille. Uit de opmerkingen volgt dat de Leusdenaren over algemeen zeer te spreken zijn over de kwaliteit van de fietsroutes maar dat op punten wel een onderhoudskwestie speelt. Bij verkeersveiligheid speelt met name de specifieke locatie. Sommige locaties worden expliciet als verkeersveilig genoemd, andere locaties worden als verbeterpunt genoemd. Dat zelfde gaat op voor de opmerkingen over openbare verlichting. In het hierna volgende gaan we dieper in op de gemaakte opmerkingen.





In de enquête hebben we de Leusdenaren gevraagd welke routes gefietst worden van en naar werk, school, winkelen en overige bestemmingen. In de kaarten is te zien welke routes gefietst worden. Wanneer we al deze kaarten op elkaar leggen dan komt het beeld redelijk overeen met de uitkomsten van de Fietstelweek (zie hoofdstuk 2). Opvallend is dat de route Dorresteinseweg (Langs de PON spoorlijn onder de A28 door) met name bij woon-school verkeer belangrijk is. Daarnaast wordt duidelijk dat de Heiligenbergerweg voor vrijwel alle motieven een belangrijke route is. In noord-zuid richting wordt de Groene Zoom het meest gebruikt en is ook de Hamersveldseweg belangrijk.

Goed

In het algemeen horen we regelmatig dat het fietsnetwerk en de voorzieningen goed zijn in Leusden. Vaak werden het fietspad langs de Asschatterweg en de fietsverbinding over het spoor langs de Groene Zoom genoemd, de fijnmazigheid van het Leusdens fietsnetwerk en de kwaliteit ervan. Ook de doorstroming en de verkeerveiligheid worden regelmatig genoemd als positieve punten. Deze opmerkingen krijgen we terug uit de enquête, op de markt waar we stonden en in de overige reacties.

Achterveld

In en om Achterveld worden relatief weinig knelpunten benoemd. De fietsvoorzieningen worden als goed beschouwd. De entree van het dorp vanuit Barneveld wordt een aantal maal genoemd maar ook de fietsoversteek over de Postweg. Deze laatste nemen we mee in de onveiligheidsschouw (zie onder “veiligheid”). De entree vanuit Barneveld wordt meegenomen bij de reconstructie.

Basisscholen

Verder hebben de leerlingen van groep 7 en 8 van de Sint Jozefschool een flink aantal punten genoemd. We gaan samen met deze leerlingen daar specifiek naar kijken en oplossingen bedenken. Dat zelfde geldt voor de leerlingen van groep 7 en 8 van De Hobbit en 't Palet.



Beter

Dus hoewel men over het algemeen positief is over het fietsen in Leusden zijn er ook de nodige punten ter verbetering

Biezenkamp

Met stip op 1 staat de Biezenkamp. De situatie hier wordt het meest genoemd. Over drie locaties zijn opmerkingen gemaakt. Ten eerste het fietsen door het voetgangersgebied; de Shared Space inrichting. Men beschouwt de situatie als onduidelijk, verwarrend en gevaarlijk. Ten tweede wordt het kruispunt Asschatterweg - Torenakkerweg regelmatig genoemd. De oversteek voor fietsers en voetgangers is niet duidelijk en automobilisten verwachten geen overstekende fietsers. Tot slot valt het kruispunt Zwarteweg - Hamersveldseweg - Burgemeester De Beaufortweg op. Veel mensen vinden het niet veiliger geworden sinds de rotonde daar is verdwenen.

Best:

Shared space: We willen afwachten tot de bouw en de inrichting helemaal af is. Dan wordt duidelijk hoe het echt functioneert. We laten een onafhankelijke second opinion uitvoeren en betrekken daar het "Kenniscentrum shared space" bij.

Asschatterweg - Torenakkerweg: Voor het kruispunt is een gewijzigd ontwerp gemaakt. Het kruispunt wordt aangepast wanneer de laatste hand gelegd wordt aan de openbare ruimte van de Biezenkamp. Het functioneren daarvan wordt meegenomen in de second opinion.

Zwarteweg - Burgemeester De Beaufortweg: We laten een conflictobservatie uitvoeren. Hierbij wordt niet alleen gekeken naar ongevallen maar vooral naar interactie tussen verkeersdeelnemers. Op basis van deze conflictobservatie bepalen we of, wat en hoe zaken moeten worden aangepast.



Na afronding van de openbare ruimte Biezenkamp worden deze acties met hoge prioriteit gestart.



Onderhoud

Het tweede thema waar veel opmerkingen over gemaakt zijn, is het onderhoud van de fietsvoorzieningen, zowel als positief punt (veel goed geasfalteerde fietspaden) maar ook een aantal verbeterpunten. Het gaat daarbij om twee zaken: Ten eerste de kwaliteit van de verharding. Los en scheef liggende (tegel)verharding, wortelopdruk en te grote hoogteverschillen bij bruggetjes, drempels of uitritten. Daarnaast wordt ook het groenonderhoud als punt genoemd. Daarbij gaat het om overhangende takken en groen dat over het fietspad groeit waardoor het pad smaller wordt.

We maken in Leusden geen onderscheid in onderhoudsniveau van verharding. Toch worden door de fietsers wel verhardingsproblemen geconstateerd. Ook de Fietsersbond constateert op specifieke plekken onderhoudsproblemen. Het groenonderhoud is wel gedifferentieerd. We

Best:

Verhardingsonderhoud: We gaan alle punten die via de enquête (en overige reacties) zijn binnengekomen schouwen. Van de bevindingen maken we een inhaalplan. Daar waar de verharding niet voldoet aan de standaard maken we een inhaalslag om ook de fietspaden op het gewenste niveau te brengen.

Groenonderhoud: We gaan ook hier een schouw houden langs de genoemde punten. We gaan echter ook bepalen of we voor fietspaden een alternatief beheerregime moeten in stellen om overgroeiing van de verharding tegen te gaan. Eventueel maken we een pilot traject waar we gaan testen.



maken onderscheid in *Hoofdstructuur* en *Woonomgeving*. Het groenonderhoud op de hoofdstructuur is onlangs grotendeels van niveau C (CROW beeldkwaliteitsniveau 'laag') naar niveau B (CROW beeldkwaliteitsniveau 'basis') gebracht. Daarbij moet wel aangetekend worden dat ruw gras één keer per jaar gemaaid wordt en de randen één keer extra. Dit is de bermbegroeiing die we het meest tegenkomen langs de hoofdstructuur.



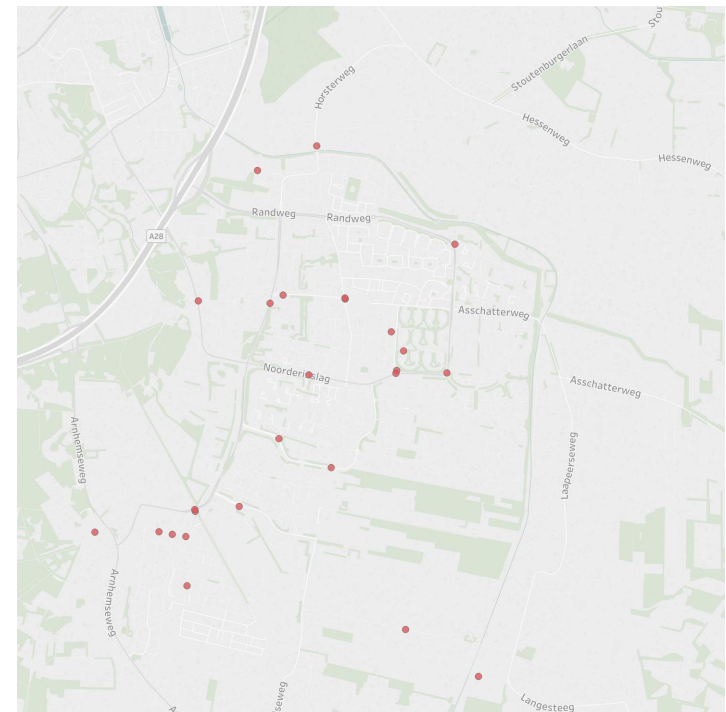
Veiligheid

Een aantal punten is genoemd als onveilig. We kunnen daar geen eenduidige actie op beschrijven omdat het specifieke situaties betreffen. In het onderstaande kaartje zijn de punten weergegeven. De opmerkingen variëren van slecht uitzicht, te hard rijdende auto's, gladde klinkers tot gevaarlijke oversteken.

Opvallend is wel dat de combinatie van fietsers met verschillende snelheden nauwelijks genoemd worden als zaken die beter kunnen.

Een afzonderlijk onveiligheidsaspect is het door rood rijden. Dit werd opvallend veel genoemd en dan met name in relatie tot een viertal kruispunten: de Hertekop, Heiligenbergerweg - Lockhorsterweg, Burgemeester De Beaufortweg - Groene Zoom en de fietsoversteek Plesmanstraat.

De Hertekop is een kruispunt van de provincie Utrecht dat binnenkort gereconstrueerd wordt. Voor de fietsers met name zal er veel veranderen. Omdat het een provinciaal kruispunt betreft dat al gereconstrueerd wordt, laten we het hier verder buiten beschouwing. Bij de fietsoversteek Plesmanstraat wordt met name door fietsers door rood gereden. Bij beide andere punten gaat het vooral over auto's die door rood rijden maar waarbij ook fietsers worden genoemd.



Best:




Afzonderlijke onveilige plekken: We gaan alle genoemde plekken schouwen samen met de Fietsersbond en voorzien van quick win maatregelen. Deze quick win maatregelen worden zo spoedig mogelijk na de schouw uitgevoerd. Mocht het zo zijn dat ingrijpender maatregelen noodzakelijk zijn dan maken we hier plannen voor, begroten deze en nemen ze mee in de raadsbegroting.

Rood rijden: Met name de Heiligenbergerweg - Lockhorsterweg en de Burgemeester de Beaufortweg baren zorgen omdat hier auto's door rood rijden. We kunnen op basis van de logbestanden uit de verkeersregelautomaten een analyse maken van wat er speelt. Is het steeds de eerste seconden van rood of wordt er ook midden in de roodfase door rood gereden, hoe vaak komt het voor en is er in het ontwerp van het kruispunt ook een reden te vinden voor dit gedrag? We gaan dit onderzoek verrichten om zo een adequate oplossing te vinden.



Hamersveldseweg

De Hamersveldseweg wordt vaak genoemd als probleemweg. De reacties variëren van snelheidsverschillen tussen te veel auto's en fietsen, onduidelijke voorrangssituaties bij de Burgemeester Van der Postlaan en de zijstraten bij de Hamershof en de onveilige situatie bij het zuidelijk deel van de Hamersveldseweg. Voor de Hamersveldseweg zuid is, los van dit fietsplan, al een aantal maatregelen bedacht. De plannen zijn beschreven in het raadsvoorstel "Fietsvoorzieningen Hamersveldseweg zuid". De plannen bestaan uit de volgende onderdelen:

-  Het deel van de Hamersveldseweg ten noorden van de Grasdroyerijweg krijgt een spitsgeslotenverklaring waardoor beduidend minder verkeer op dat deel van de Hamersveldseweg zal komen,
-  ter hoogte van de Grasdroyerijweg een inritconstructie zodat de voorrang afbuigt,
-  het aanleggen van een vrijliggend fietspad tussen de Leusbroekerweg en de voormalige spoorwegovergang en



- 🚲 het naar 30 km/uur, binnen de bebouwde kom brengen van het gedeelte tussen de voormalige spoorwegovergang en de Grastrogerijweg.
- 🚲 In dit weggedeelte ook rode fietsstroken realiseren en onderzoeken of dit gedeelte nog verbreed kan worden.

De voorrangssituaties rond het meer noordelijke deel van de Hamersveldseweg willen we onderzoeken. De Fietsersbond heeft hier ook ideeën voor aangedragen. De verwachting is dat we met relatief eenvoudige maatregelen zoals het aanpassen van wegmarkering de situatie sterk kunnen verbeteren.

Tot slot willen we ook onderzoeken hoe een vrijliggend fietspad langs de Leusbroekerweg tussen de Hamersveldseweg en de rotonde De Mof

Best:

Hamersveldseweg zuid: hiervoor is inmiddels een ontwerp gemaakt en geld gereserveerd door de gemeenteraad.

De verwachting is dat het project in de loop van 2018 kan starten.

Noordelijk deel van de Hamersveldseweg: We gaan de voorrangssituaties samen met de Fietsersbond in beeld brengen en een maatregelen plan maken en uitvoeren. We verwachten dat dit met relatief eenvoudige ingrepen een grote verbetering kan betekenen.

Haalbaarheidsonderzoek fietspad Leusbroekerweg



gerealiseerd kan worden en wat daar de ruimtelijke en financiële consequenties van zijn.

Verkeerslichten

In Leusden hebben we relatief veel verkeerslichten. Dat heeft alles te maken met onze positie in het regionale verkeersnetwerk. We krijgen dan ook een behoorlijke hoeveelheid reacties op de verkeerslichten. Opvallend is daarbij wel dat er eigenlijk maar één kruispunt met kop en



schouder boven de rest uitsteekt als het gaat om klachten over wachttijden en dat is de Noorderinslag - Heiligenbergerweg - Groene Zoom. (overigens wordt ook de Hertekop genoemd maar die laten we buiten beschouwing, zie voorgaande punt). Men vindt dat fietsers te lang moeten wachten bij het kruispunt. Vaak moet men ook nog twee keer oversteken. Uit de analyse van de routes blijkt dat de Heiligenbergerweg één van de belangrijkste routes is voor Leusdense fietsers. Aandacht voor de fietsvriendelijkheid van de verkeerslichten is dan ook op zijn plaats. Het kruispunt Noorderinslag - Heiligenbergerweg - Groene Zoom wordt binnenkort gereconstrueerd. Het belangrijkste doel van deze reconstructie is om de wachttijden voor alle verkeersdeelnemers te verkorten. Dat realiseren we door een tweetal voorsorteervakken extra te maken zodat de verkeerslichtenregeling efficiënter kan functioneren. Dat heeft gunstige gevolgen voor de wachttijden voor fietsers. Het geeft ons echter ook de mogelijkheid om alternatieve oplossingen te onderzoeken in de software van de regelautomaat om de wachttijd nog verder te verkorten.

Best:

VerkeersRegelInstallatie (VRI): we gaan onderzoeken welke mogelijkheden er zijn om binnen het nieuwe ontwerp van het kruispunt de wachttijd voor fietsers verder te verkorten. Hieruit komt een aantal varianten in de regeling. Te denken valt aan:

- Twee keer groen voor fietsers in een cyclus,
- Fietsprioriteit op basis van wachttijden,
- regen sensor
- etc.

Maar we gaan ook onderzoeken of een experimenten haalbaar is met 4 richtingen tegelijk groen voor fietsers (zoals in Groningen)



Een paar andere punten wordt een enkele keer genoemd zoals het ontbreken van een drukknop bij de Groene Zoom - Arnhemseweg en onveiligheid bij de Plesmanstraat. Deze punten nemen we mee in de schouw van de onveiligheidspunten (zie hiervoor)



Los van de fietsdoelstellingen hebben we ook de opgave om het aantal VRI's in Leusden te verminderen. Daar waar mogelijk worden andere kruispunt vormen gerealiseerd. De wachttijden en doorstroming voor de fiets zijn daarbij een belangrijke afweging.

Missing links

Ondanks dat het fietsnetwerk in Leusden goed in elkaar zit wordt toch een aantal missing links genoemd door de Leusdenaren. Het gaat daarbij om het realiseren van een aantal twee richting fietspaden waar er nu maar in één richting mag worden gefietst, zoals langs de Asschatterweg en de zuidzijde van de Heiligenbergerweg en langs de Burgemeester Van der Postlaan. Dit betreffen uitbreidingen van verbindingen die er wel zijn maar verbeterd kunnen worden. Naast deze verbindingen worden nog twee echte ontbrekende verbindingen veelvuldig genoemd:

- 1) Een fietsverbinding lang de Ponlijn tussen de Groene Zoom en de Dorresteinseweg
- 2) Een fietsbruggetje/-verbinding tussen de Ursulineweg en de Plantageweg.
- 3) Vrijliggend fietspad langs de Leusbroekerweg tussen de Hamersveldseweg en rotonde De Mof.

Voor het maken van de tweerichtingenfietspaden gaan we inzichtelijk maken wat de consequenties zijn. Dat levert onder meer de volgende vragen op: gaat het ten koste van groen, hoe zit het met kabels en leidingen, wat zijn de kosten om deze verbindingen uit te breiden? Op basis daarvan maken we dan een afweging of, hoe en wanneer dit gerealiseerd kan worden.

Het nieuwe fietspad langs de Ponlijn is in een eerder stadium (zo'n 10 jaar geleden) al eens onderzocht. Destijds was een fietspad niet haalbaar om verschillende redenen, waaronder ecologische bezwaren vanuit de provincie Utrecht. Een aantal zaken is veranderd: De verbinding is opgenomen in het provinciale fietsnetwerk en de fietstunnel bij de Hertekop zorgt voor een groter belang voor een fietsroute langs de Ponlijn. De route sluit goed aan op Amersfoortse initiatieven om een rechtstreekse verbinding te verbeteren richting centrum en station. Deze fietsverbinding heeft behoorlijk veel voeten in de aarde. Het gaat over eigendommen, verkeersveiligheid en sociale veiligheid maar ook over veel geld. Omdat op Amersfoorts grondgebied een snelle verbinding is en wordt gemaakt én er vanuit Leusden ook vraag naar is gaan we



het serieus onderzoeken. De fietsverbinding tussen Ursulineweg en Plantageweg is al voorzien. De verbinding maakt onderdeel uit van de plannen voor het gebied rond de Plantageweg.

Best:

Tweerichtingen fietspaden: Van alle genoemde verbindingen gaan we inzichtelijk maken wat de consequenties zijn. Dit onderzoek leidt tot een afweging of, hoe en wanneer we eventueel aanpassingen kunnen gaan maken.

Fietssnelweg Ponlijn - Kersenbaan - Station Amersfoort: Hiervoor gaan we een schetsontwerp maken. Op basis van dit schetsontwerp krijgen we een beeld van de haalbaarheid van deze verbinding. Uit dit schetsontwerp volgt een go - no go beslissing van de gemeenteraad om er al dan niet mee door te zetten.

Fietsverbinding Ursulineweg - Plantageweg: Dit is onderdeel van de plannen voor de openbare ruimte rond de ontwikkeling van de Plantageweg. Samen met de route Heiligenbergerweg gaan we verkennen, samen met de gemeente Amersfoort, op welke manier de route sneller gemaakt kan worden.



Het fietspad langs de
Leusbroekerweg

wordt ook door de gemeenteraad als te onderzoeken missing link gezien. Een haalbaarheidsonderzoek is opgenomen in dit plan onder het kopje "Hamersveldseweg". Zie eerder.

Hamershof

De opmerkingen over de Hamershof hebben betrekking op fietsroutes door en om het centrum en de hoeveelheid en locatie van de fietsenstallingen. Op dit moment wordt gewerkt aan het ontwerp en de realisatie van de openbare ruimte van de Hamershof. De opmerkingen worden meegegeven in het project.

Best:

Fietsen in de Hamershof: Alle opmerkingen die uit de enquête en anderszins zijn ontvangen worden meegegeven in het project.





Verlichting

In Leusden wordt nieuwe openbare verlichting vervangen. Alle oude armaturen worden vervangen door nieuwe led verlichting. De nieuwe armaturen zijn dimbaar en hebben een hoge lichtopbrengst tegen veel lagere energiekosten. We hebben hier gemengde signalen over ontvangen. De verlichting wordt zowel positief als negatief beoordeeld. Omdat de lichtbundel van een ledlantaarn minder diffuus licht verspreid kan het zijn dat bepaalde delen minder verlicht lijken dan ze voorheen waren, tegelijkertijd is de lichtopbrengst veel hoger.

We zijn in de eerste helft van 2018 nog volop bezig om de openbare verlichting in alle situaties goed te krijgen. Dat betekent dat we hier en daar de armaturen verder moeten dimmen en op andere plaatsen juist niet. Het uitgangspunt is dat in de bebouwde omgeving alle straten en wegen worden verlicht, waarbij hoofdroutes met hoge masten worden verlicht en woonstraten met lagere masten. Buiten de bebouwde omgeving verlichten we in principe niet, alleen op attentie punten zoals een kruispunt.

We geven alle specifieke opmerkingen mee aan onze verlichtingsdeskundigen zodat ze gebruikt kunnen worden om de openbare verlichting te optimaliseren.

Best:

Openbare verlichting: Alle opmerkingen die uit de enquête en anderszins zijn ontvangen worden meegegeven aan de verlichtingsdeskundigen zodat het meegenomen kan worden in de optimalisatie van de openbare verlichting.

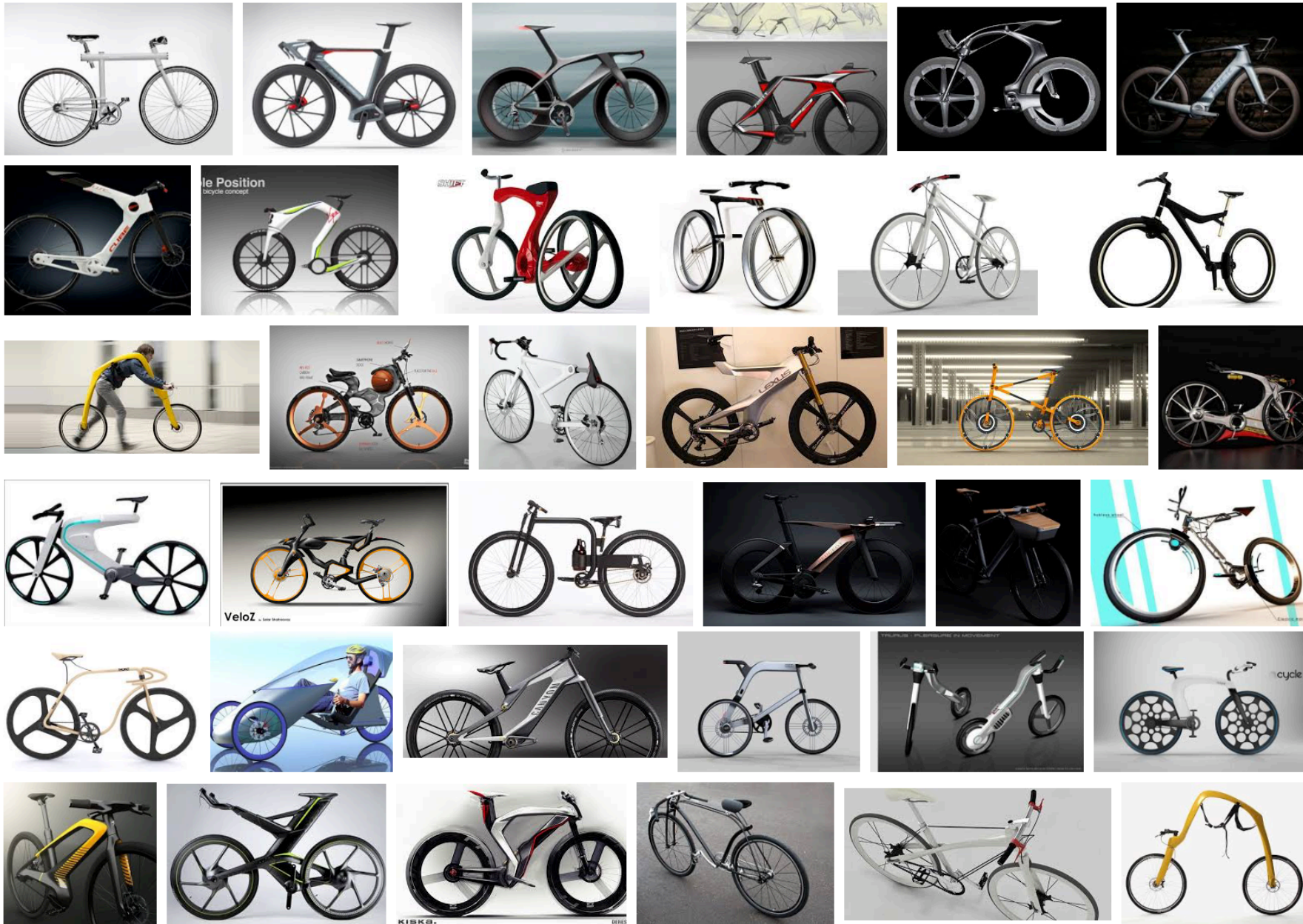
De gemeente
"regelt het"

De gemeente
draagt haar
steentje bij

Partner en gemeente
staan samen
aan de lat

De gemeente
laat het over aan
de samenleving





4 Toekomst van de fiets

Hoe kijken de Leusdenaren naar de fietstoekomst

We hebben de Leusdenaren ook gevraagd om eens te dromen. En dat hebben we geweten. De algemene tendens uit de fietsdroom verhalen is de grote rol die de meeste mensen zien voor de fiets. De ontwikkeling van elektrische ondersteund fietsen zal de auto van zijn troon stoten en de gemeente kan en moet daarop voorsorteren. De fietser moet voorop staan. Goede asfaltverhardingen, voorrang bij oversteken met de auto, prioriteit bij verkeerslichten en ruimte om je fiets te stallen. Oplaadplekken zijn nauwelijks interessant; “dat doen we thuis wel”. De auto heeft zijn doel voor langere afstanden maar nauwelijks binnen Leusden

We zouden meer moeten ontwerpen vanuit een hogere fietssnelheid. Zoeken naar de kortste route, flauwe bochten, overzicht en duidelijkheid. Voldoende breedte zodat je in twee richtingen prettig met twee fietsers naast elkaar kunt fietsen, fietsverbindingen met een ecologische uitstraling.

Het weer blijft altijd een onderwerp. Met name de scholieren die we gevraagd hebben, dromen daar over. Fietspaden overdekt met zonnepanelen. Die in de winter ook nog warmte afgeven, liefst met een warme chocolademelkmachine! Maar ook fietsen met een dakje; door de elektrische ondersteuning mag een fiets best wat zwaarder worden. Natuurlijk mag de vliegende fiets hier niet ontbreken (daar bestaat overigens een prototype van...).

Of toch: *“Hetzelfde. Ik vind het leuk op deze manier”* (St. Jozefschool Achterveld)



Hardware, Software en Orgware

Om in te spelen op de toekomst moeten we kijken naar onze hardware, software en orgware. Het gaat bij hardware om onze netwerken en voorzieningen. Onze fietspaden, verbindingen, kruispunten, verkeerslichten en stallingen.

De software gaat over gedrag en gedragsbeïnvloeding. Bij orgware gaat het erom hoe we het fietsen en de toekomst van fietsen in ons bestuur en organisatie hebben ingebed.

Hardware

Met de acties die we in het voorgaande hebben benoemd spelen we natuurlijk in op de behoefte. Maar dat gaat met name om de huidige behoefte. De toekomst is onzeker maar een ontwikkeling naar veelsoortige voertuigen, een (veel) grotere rol voor de fiets en wijzigende afweging tussen auto en fietsbelang lijkt onvermijdelijk. Om goed en adequaat in te kunnen spelen willen we experimenteren. Bijvoorbeeld met hoe we omgaan met voorrang voor de fiets bij verkeerslichten (vier richtingen tegelijk groen voor fietsers) maar ook onderzoeken en proberen welke fietssnelweg-kenmerken van belang zijn voor succesvol gebruik.

De bruikbaarheid van onze hardware tijdens de winter is ook een onderwerp. Onze fietspaden worden in Leusden geveegd en gestrooid. We scoren daar in het kader van de verkiezing fietsstad hoog mee. De inspanning die we verrichten is hoog maar zout wordt op fietspaden niet zo goed ingereden zoals op de auto-infrastructuur. Het lijkt dan schoon en stroef maar kan gevaarlijk glad zijn op sommige plekken. In ons overleg met Amersfoort blijkt dat ook zij met deze materie worstelen. We gaan samen met Amersfoort op zoek naar goede voorbeelden of zinnige experimenten. Het nat strooien zou een oplossing kunnen zijn maar daar spelen ook andere overwegingen een rol. We willen een goede afweging maken met betrekking tot mogelijkheden en consequenties zodat we nog beter scoren op dit onderdeel.

De openbare verlichting is ook onderdeel van onze hardware. We lopen voorop met duurzame slimme ledverlichting die ook nog eens met een grote social return wordt aangelegd. Op 1 juni 2018 is alle openbare



verlichting uitgevoerd in led. We zijn nog aan het experimenteren om de verlichting zo optimaal mogelijk te krijgen. We kunnen lichtberekeningen maken om klachten te staven maar de armaturen lenen zich ook voor verdergaande experimenten. Met een fietser mee oplichtende verlichting wellicht?

Tot slot speelt de hardware vraag van de speed pedelec. De fiets heeft het juridisch predicaat 'bromfiets'. Hij hoort dus op de rijbaan te fietsen daar waar de bromfiets ook op de rijbaan fietst maar is dat overal wel wenselijk? We gaan met name voor de snelle fietsen onderzoeken hoe men elders in Nederland met deze materie omgaat, vervolgens matchen we dat met de Leusdense situatie en stellen we beleid op.

Best:

We gaan kijken hoe we de vertraging voor fietsers kunnen verminderen. We kijken dan bij verkeerslichten naar experimenten met wachtstand groen voor fietsers, regensensors, betere of andere detectie. Samen met Amersfoort kijken we naar de mogelijkheden van een Fietssnelweg Ponlijn - Kersenbaan - Station Amersfoort en de route Ursulineweg - Plantageweg.

Maar we gaan ook onderzoeken of een experimenten haalbaar is met 4 richtingen tegelijk groen voor fietsers (zoals in Groningen)

Strooien: Samen met Amersfoort gaan we op onderzoek naar manieren om onze fietspaden beter ijs en sneeuwvrij te houden.

Verlichting: De slimme mogelijkheden van onze nieuwe verlichting gaan we door middel van experimenten optimaliseren voor de fietsers.

Speed pedelecs: Voor deze snelle fiets gaan we onderzoeken of en welke beleidsmaatregelen nodig zijn in Leusden.

De gemeente "regelt het"	De gemeente draagt haar steentje bij
Partner en gemeente staan samen aan de lat	De gemeente laat het over aan de samenleving
De gemeente "regelt het"	De gemeente draagt haar steentje bij
Partner en gemeente staan samen aan de lat	De gemeente laat het over aan de samenleving
De gemeente "regelt het"	De gemeente draagt haar steentje bij
Partner en gemeente staan samen aan de lat	De gemeente laat het over aan de samenleving



Software

Het gedrag van mensen, fietsers maar ook verstokte automobilisten, is de software van onze mobiliteit. We willen geen autootje pesten maar wel maximaal gebruik maken van de voordelen van de fiets. Dat gaat over duurzaamheid, minder CO2 uitstoot maar ook gezondheid, minder ziekteverzuim, grotere productiviteit. Allemaal zaken die uit onderzoek naar voren komen als gunstige bijwerking van op de fiets naar je werk of school gaan.

Of mensen wel of niet gaan fietsen heeft met een aantal zaken te maken:

- 🚲 Onwetendheid, bijvoorbeeld over reistijd, gemak, gezondheid.
- 🚲 Onbekendheid, hoe fietst dat nou zo'n elektrische fiets, kom ik helemaal bezweet aan op station Amersfoort?
- 🚲 Aantrekkelijkheid, mooie beleving op weg van huis naar werk vv.

033opdefiets is bij uitstek een geschikte organisatie om ons te helpen het fietsen leuk te maken. In Amersfoort is bijvoorbeeld een challenge georganiseerd tussen een fiets en een auto: wie komt het snelst van A naar B? Maar ook een fietsscanweek waar met name de energie gericht is op woon-werk verkeer. Daarnaast zijn organisaties als de (lokale) Fietserbond, De Groene Beleving en andere lokale organisaties van groot belang bij de Leusdense mobiliteits-software

Best:

We gaan met Amersfoort, de provincie Utrecht en 033opdefiets een actieplan opstellen om de Software van de Leusdense mobiliteit meer richting fietsen te herschrijven. Daarbij willen we ook andere lokale organisaties inzetten en stimuleren zoals de lokale Fietserbond en De Groene Beleving. De inzet richt zich niet alleen op utilitair fietsen maar zeker ook op het recreatief fietsen!



Orgware

Fietsen als onderdeel van bestuur en organisatie. Als gemeente hebben we hier een belangrijke rol, zowel als het gaat om de ruimtelijke ordening, duurzaamheid, leefomgeving als ook armoedebestrijding. In het volgende hoofdstuk Fietsen in een breder perspectief gaan we in op met name de orgware van fietsen.





5 Fietsen in een breder perspectief

Ruimtelijk beleid

Zowel in de regio als ook in ons eigen ruimtelijk beleid hebben we aandacht voor de fiets.

De Regionale Ruimtelijke Visie

De Regionale Ruimtelijke Visie zet in op 'Groeï onder voorwaarden'. De regio streeft ernaar het Kloppend hart van Nederland te zijn. Daarbij wordt aangegeven dat bereikbaarheid het sturend principe is voor ruimtelijke ontwikkelingen en geeft als voorwaarde (5): Zet in op de fiets.




"[...] Daarom zet deze regionale visie sterk in op de fiets. Analyses die zijn verricht in het kader van het Mirt Verkenning Oostflank

Amsterdam tonen aan dat de fietsinfrastructuur aanzienlijk verbeterd kan worden, vooral voor 'binnenstedelijke' verplaatsingen in en tussen Amersfoort, Leusden, Nijkerk en Soest."

In Leusden en met het Leusdense fietsplan kunnen we een bijdrage leveren aan de bereikbaarheid van Amersfoort.

Omgevingsvisie Leusden

De omgevingsvisie Leusden bestaat uit de Omgevingsvisie stedelijk gebied en de Omgevingsvisie buitengebied. Beide documenten richten zich ook op de fiets. In het stedelijk gebied gaat het met name over Duurzame mobiliteit, in het buitengebied meer over de recreatieve kracht van de fiets en Leusden. De opgaves uit de visie stedelijk gebied zijn:

-  Opvangen groeiende mobiliteitsbehoefte.
-  Faciliteren van het toenemend gebruik van de fiets.
-  Zorgen voor een goede basismobiliteit.

In de visie voor het buitengebied wordt met name aandacht gevraagd voor de toenemende populariteit van de fiets mede als gevolg van de vergrijzing en de elektrische fiets. Dit biedt mogelijkheden en kansen in de recreatieve sector.



Recreatief fietsen

Het recreatieve fietsen in en om Leusden krijgt steeds meer bekendheid. We gaan in overleg met de Stichting Landelijk Fietsplatform om Leusden beter op de (fiets)kaart te krijgen. De stichting is bezig om de Lange afstandsFietsroutes (LF-routes) te updaten. Zij schrijven daarover:

De LF-routes gaan veranderen

LF-routes zijn al ruim een kwart eeuw bekend als de lange-afstandfietsroutes in Nederland, vooral bedoeld voor fietsvakanties. Nu er een landsdekkend netwerk van knooppuntroutes is, zijn er nieuwe mogelijkheden voor de LF-routes. De huidige netwerkfunctie is niet langer nodig. De focus komt daarom te liggen op een tiental zogenoemde 'iconroutes' met sterke thema's en hoge service en kwaliteit voor de vakantiefietser. Routes waarmee we ook internationaal ons visitekaartje als fietsland kunnen afgeven. De aanpassingen vinden de komende jaren geleidelijk plaats.

Voor Leusden aanleiding om met de Stichting om tafel te gaan. We betrekken daarin ook het Routebureau.

Fietsparkeren bij nieuwbouwwontwikkelingen

De omgevingsvisie is het document op basis waarvan de omgevingsplannen worden gemaakt. Om fietsen goed in onze omgeving te programmeren willen we in de omgevingsplannen speciale aandacht voor de fiets. We denken dan aan twee zaken: ten eerste gaan we fietsparkeernormen opnemen voor nieuw- en verbouwplannen. Dat betekent dat het in elk plan helder moet worden waar fietsen op een goede manier gestald kunnen worden. Daarnaast toetsen we projecten op fietsroutes. Op welke wijze wordt bij een initiatief rekening gehouden met bestaande of nieuwe fietsroutes.

Best:

In onze omgevingsplannen (of parkeernormennota) gaan we fietsparkeernormen opnemen. Ook gaan we aandacht besteden aan nieuwe en bestaande fietsroutes in onze omgevingsplannen.

De gemeente
"regelt het"

De gemeente
draagt haar
steentje bij

Partner en gemeente
staan samen
aan de lat

De gemeente
laat het over aan
de samenleving



Bedrijventerreinen

Bij de ruimtelijke orgware horen ook onze bedrijventerreinen. Hierbij kunnen we heel mooi aansluiten bij de regio. Het 'Realisatieplan Fiets' van de provincie heeft binnen pijler 2 (zie hfdst 2) een project "Last mile bedrijventerreinen". Samen met U15 worden initiatieven ontwikkeld om fietsen in het woon-werkverkeer te stimuleren. *(U15 is een netwerk van werkgevers die samen gaan voor duurzame mobiliteit in Midden-Nederland)*

Bedrijventerrein De Horst is in Leusden een belangrijke kantoorlocatie. Hier zijn de grootste kantoren met veel werknemers gehuisvest. Werknemers die niet alleen uit Leusden komen maar ook van buiten Leusden. De organisaties zijn ook op zoek naar andere vormen van mobiliteit dan de auto. Op dit moment loopt een "last mile" project op het bedrijventerrein de Horst. Samen met de projectleider van U15 en de provincie gaan we ook kijken of dat voor onze andere bedrijventerreinen een goede aanpak is en wat daar voor nodig is.

Best:

We sluiten zoveel mogelijk aan bij de programma's en project van het Realisatie Plan Fiets van de provincie waar het relevant is voor Leusden. We zoeken uitbreiding van het initiatief dat nu op bedrijventerrein de Horst loopt.



Inclusief Leusden

De fiets speelt een belangrijke rol in Nederland als vervoermiddel, een middel om naar buiten te komen, naar de winkel, naar school en naar je werk. Toch is fietsen niet voor iedereen vanzelfsprekend. Voor nieuwkomers is fietsen vaak een ongewone bezigheid. Men is het niet gewend, en heeft het zeker niet vanaf kinds af aan geleerd. Dat kan belemmerend werken in de integratie, het vinden van werk en leiden tot isolatie.

NVA is de uitvoeringsorganisatie die voor Leusden statushouders begeleid. We gaan met hen in gesprek om te onderzoeken of en in hoeverre behoefte is aan fietslessen. Samen met bijvoorbeeld samenopfietsen.nl gaan we fietsen ook voor de nieuwe Leusdenaren leuk maken.



Stichting Leergeld Amersfoort is de uitvoeringsorganisatie die voor Leusden bezig houdt met armoedebestrijding onder kinderen en jongeren, met name gericht op naar school gaan. Daar hoort fietsen ook bij. Zonder fiets is het lastig om in Amersfoort naar school te kunnen. We gaan met de Stichting Leergeld Amersfoort en ook Jeugdfonds De Boom kijken op welke wijze we verantwoord kunnen bijdragen aan fietsen onder jongeren die opgroeien met armoede.

In het kader van de Samenleving Voorop gaan we 033opdefiets vragen om een voorstel te maken hoe we een netwerk van inwoners onder elkaar op de been kunnen krijgen die zich bezig houden met fietsen in relatie tot achterstanden, of dat nu gaat over nieuwkomers, armoede bestrijding of mensen met een beperking.

We gaan actief op zoek naar partners en nieuwe doelgroepen die ons kunnen helpen bij het realiseren van ons doel, te beginnen met 033opdefiets, fietsersbond Leusden, Groene Beleving en Gastvrij Leusden/LL2 (nieuwkomers) en kijken of daaruit een platform kan ontstaan dat ook het bedrijfsleven kan ondersteunen.

Best:

We gaan fietslessen op touw zetten voor nieuwkomers in Leusden

Wanneer jonge Leusdenaren niet de beschikking over een fiets kunnen hebben gaan we samen met Stichting Leergeld kijken of we hier een bijdrage aan kunnen leveren.

We gaan 033opdefiets vragen of ze een actie kunnen maken voor een fietsnetwerk van bewoners onderling.



Gezondheid

Het is misschien opgevallen dat we het weinig over gezondheid hebben gehad. We weten inmiddels uit onderzoek dat fietsen een echte bijdrage levert aan de gezondheid van mensen:

Fietsen werkt positief omdat het

 stress vermindert	 je slaap verbetert
 je weerstand verhoogt	 je spijsvertering verbetert
 je productiviteit verhoogt	 je slimmer maakt
 je humeur verbetert	 je biologische leeftijd verlaagt

Deze feiten zijn voor ons een belangrijke motivatie om acties op te zetten om fietsen nog leuker te maken. De gezondheidsgevolgen komen daarna vanzelf. Wanneer uit de samenleving initiatieven komen dan willen we die graag ondersteunen. Fietspromotie kan ook een plek krijgen in LeusdenFit.

Het recreatief fietsen is ook een belangrijk onderdeel hierin. De bekendheid van onze fietsroutes en omgeving gaan we onderzoeken en promoten. In vergelijking met het predicaat 'Wandelgemeente' gaan we ook voor het predicaat 'Fietsgemeente'!

Best:

Initiatieven op het gebied van gezondheid en fietsen gaan we ondersteunen.

Fietspromotie kan een plek krijgen in LeusdenFit

We gaan onze recreatieve kracht promoten en streven naar het predicaat 'Fietsgemeente'



Het fietsplan zal worden meegenomen bij het opstellen van het mobiliteitsplan dat in de begroting staat gepland voor de tweede helft van 2018. 2 jaar na vaststelling van dit fietsplan zal het worden geëvalueerd en waar nodig geactualiseerd.





6 Uitvoeringsprogramma

	Goed/Beter/Best	€
<i>Biezenkamp</i>	Second opinion Shared Space	5.000,-
	Conflictobservatie Zwarteweg - Burg. De Beaufortweg	7.000,-
<i>Onderhoud</i>	Schouw verharding en groen	5.000,-
	Inhaalslag	70.000,-
	Pilottraject aangepast groenbeheer	20.000,-
<i>Onveiligheid</i>	Schouw	5.000,-
	Schouw met de St. Jozefschool, De Hobbit en 't Palet	5.000,-
	Quick Wins	50.000,-
	Onderzoek Rood rijden inclusief maatregelen	40.000,-
<i>Hamersveldseweg</i>	Maatregelenplan voorrang met fietsersbond incl uitvoering	20.000,-
	Haalbaarheidsonderzoek vrijliggend fietspad Leusbroekerweg	7.500,-
<i>VRI</i>	Onderzoek fietsverbetering in software van Heiligenbergerweg - Groene Zoom	5.000,-
	Opzet experimenten met fietsregeling	P.M.
	Experimentenbudget	20.000,-
<i>Missing Links</i>	Onderzoek consequenties aanvullingen twee richtingen fietspaden	8.000,-
	Haalbaarheidsonderzoek fietsroute Ponlijn	15.000,-
<i>Toekomst van de fiets</i>	Opzet experimenten fietsen bij VRI's	30.000,-
	Experimenteren met beter sneeuw- en ijsvrij maken van fietspaden	15.000,-



	Experimenten met slimme openbare verlichting	P.M.
	Actieplan Software Mobiliteit samen met Amersfoort en 033opdefiets	25.000,-
	Beleidsonderzoek Speed pedelecs	7.500,-
<i>Breder perspectief</i>	Fietsparkeernormen en routes in omgevingsplannen	P.M.
	Aansluiten op Realisatie Plan Fiets	20.000,-
	Meedenken met 'Last Mile bedrijven'	10.000,-
	Budget voor fietsinitiatieven uit de samenleving	30.000,-
<i>Inclusief Leusden</i>	Fietslessen voor nieuwkomers samen met NVA	5.000,-/jr
	Fietsen in armoedebestrijding	5.000,-/jr
	Opzet actie Netwerk van bewoners (nieuwkomers, armoede en mensen met een beperking)	10.000,-
	Ondersteuning initiatieven	10.000,-



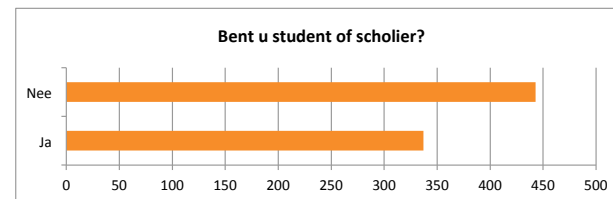
7 Bijlage

Bijlage 1 Data uit de fiets enquête



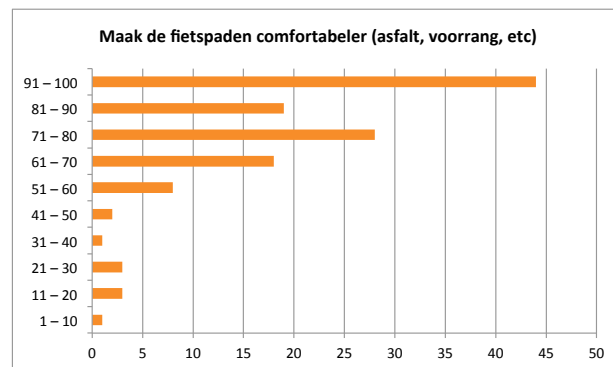


Bent u student of scholier?	Count	%
Ja	337	43,205128
Nee	443	56,794872
	780	100

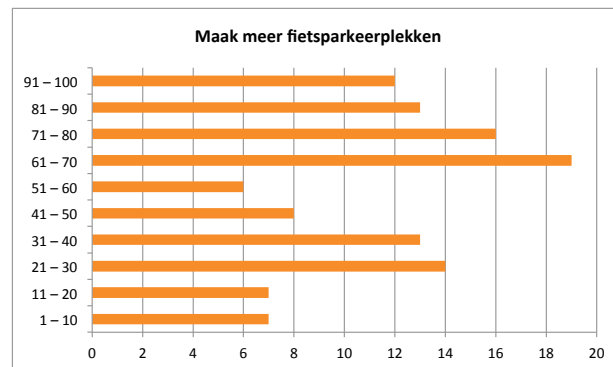


Vraag aan Scholieren: Wat zou de gemeente moeten doen zodat je (nog) meer gaat fietsen?

Maak de fietspaden comfortabeler (asfalt, Count	%	
1 – 10	1	0,7874016 Niet belangrijk
11 – 20	3	2,3622047
21 – 30	3	2,3622047
31 – 40	1	0,7874016
41 – 50	2	1,5748031
51 – 60	8	6,2992126
61 – 70	18	14,173228
71 – 80	28	22,047244
81 – 90	19	14,96063
91 – 100	44	34,645669 Heel belangrijk
	127	100



Maak meer fietsparkeerplekken	Count	%	
1 – 10	7	6,0869565	Niet belangrijk
11 – 20	7	6,0869565	
21 – 30	14	12,173913	
31 – 40	13	11,304348	
41 – 50	8	6,9565217	
51 – 60	6	5,2173913	
61 – 70	19	16,521739	
71 – 80	16	13,913043	
81 – 90	13	11,304348	
91 – 100	12	10,434783	Heel belangrijk
	115	100	

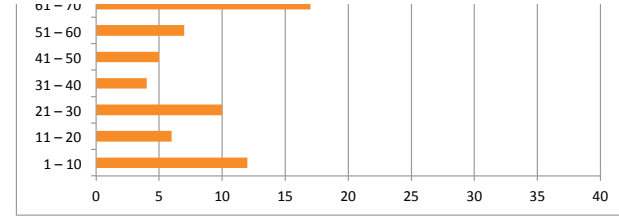


Maak meer bewaakte fietsstallingen	Count	%	
1 – 10	12	9,8360656	Niet belangrijk
11 – 20	6	4,9180328	
21 – 30	10	8,1967213	
31 – 40	4	3,2786885	
41 – 50	5	4,0983607	
51 – 60	7	5,7377049	



61-70	17	13,934426
71-80	14	11,47541
81-90	12	9,8360656
91-100	35	28,688525
	122	100

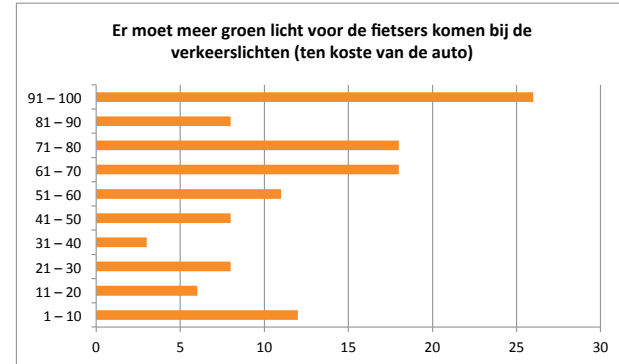
Heel belangrijk



Er moet meer groen licht voor de fietser	Count	%
1-10	12	10,169492
11-20	6	5,0847458
21-30	8	6,779661
31-40	3	2,5423729
41-50	8	6,779661
51-60	11	9,3220339
61-70	18	15,254237
71-80	18	15,254237
81-90	8	6,779661
91-100	26	22,033898
	118	100

Niet belangrijk

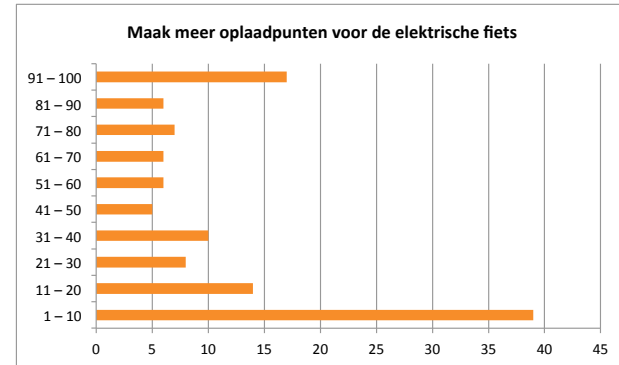
Heel belangrijk



Maak meer oplaadpunten voor de elekt	Count	%
1-10	39	33,050847
11-20	14	11,864407
21-30	8	6,779661
31-40	10	8,4745763
41-50	5	4,2372881
51-60	6	5,0847458
61-70	6	5,0847458
71-80	7	5,9322034
81-90	6	5,0847458
91-100	17	14,40678
	118	100

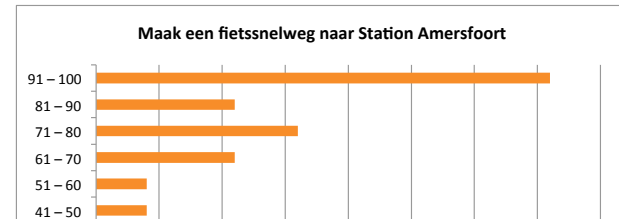
Niet belangrijk

Heel belangrijk

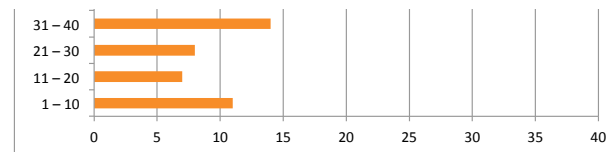


Maak een fietssnelweg naar Station Am	Count	%
1-10	11	9,0163934
11-20	7	5,7377049
21-30	8	6,557377
31-40	14	11,47541
41-50	4	3,2786885
51-60	4	3,2786885
61-70	11	9,0163934
71-80	16	13,114754
81-90	11	9,0163934

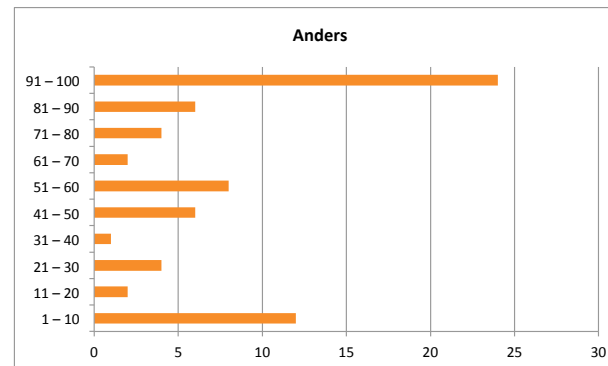
Niet belangrijk



91 – 100	36	29,508197	Heel belangrijk
	122	100	

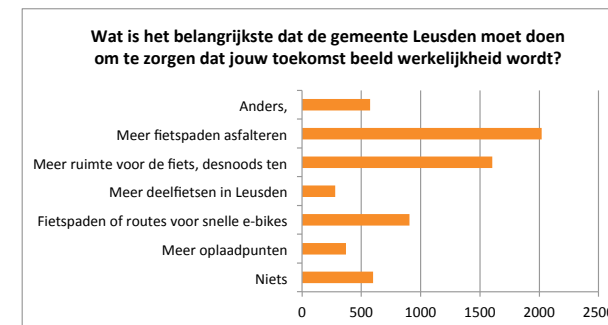


Anders	Count	%	
1 – 10	12	17,391304	Niet belangrijk
11 – 20	2	2,8985507	
21 – 30	4	5,7971014	
31 – 40	1	1,4492754	
41 – 50	6	8,6956522	
51 – 60	8	11,594203	
61 – 70	2	2,8985507	
71 – 80	4	5,7971014	
81 – 90	6	8,6956522	
91 – 100	24	34,782609	Heel belangrijk
	69	100	



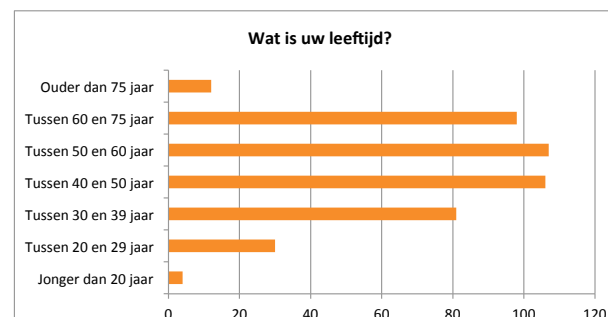
Vraag aan scholieren: Wat is het belangrijkste dat de gemeente Leusden moet doen om te zorgen dat jouw toekomst beeld werkelijkheid wordt?

Wat is het belangrijkste dat de gemeent	Count	%
Niets	600	9,4413847
Meer oplaadpunten	370	5,8221873
Fietspaden of routes voor snelle e-bikes	907	14,272227
Meer deelfietsen in Leusden	280	4,4059795
Meer ruimte voor de fiets, desnoods ten	1602	25,208497
Meer fietspaden asfalteren	2021	31,801731
Anders,	575	9,0479937
	6355	100



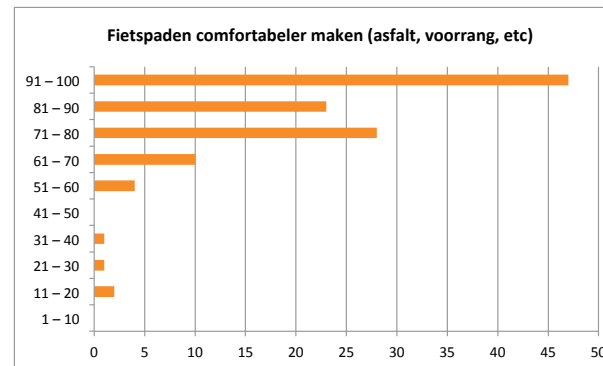
Vraag aan niet-scholieren: Wat is uw leeftijd?

Wat is uw leeftijd?	Count	%
Jonger dan 20 jaar	4	0,913242
Tussen 20 en 29 jaar	30	6,8493151
Tussen 30 en 39 jaar	81	18,493151
Tussen 40 en 50 jaar	106	24,200913
Tussen 50 en 60 jaar	107	24,429224
Tussen 60 en 75 jaar	98	22,374429
Ouder dan 75 jaar	12	2,739726
	438	100

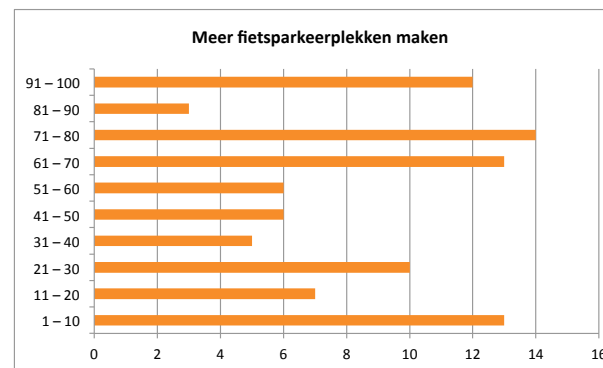


Vraag aan niet-scholieren: Wat zouden de gemeente moeten doen zodat u (nog) meer gaat fietsen?

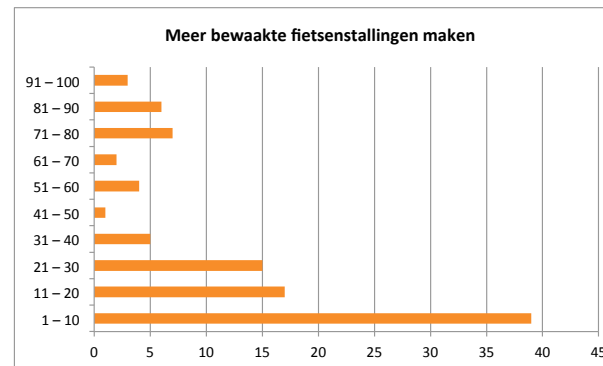
Fietspaden comfortabeler maken (asfalt)	Count	%	
1 - 10	0	0	Niet belangrijk
11 - 20	2	1,7241379	
21 - 30	1	0,862069	
31 - 40	1	0,862069	
41 - 50	0	0	
51 - 60	4	3,4482759	Heel belangrijk
61 - 70	10	8,6206897	
71 - 80	28	24,137931	
81 - 90	23	19,827586	
91 - 100	47	40,517241	
	116	100	



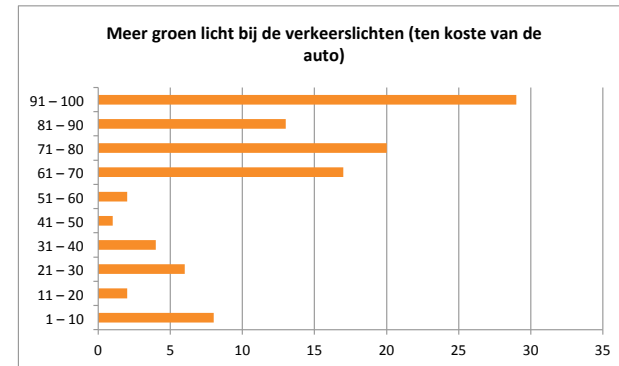
Meer fietsparkeerplekken maken	Count	%	
1 - 10	13	14,606742	Niet belangrijk
11 - 20	7	7,8651685	
21 - 30	10	11,235955	
31 - 40	5	5,6179775	
41 - 50	6	6,741573	
51 - 60	6	6,741573	Heel belangrijk
61 - 70	13	14,606742	
71 - 80	14	15,730337	
81 - 90	3	3,3707865	
91 - 100	12	13,483146	
	89	100	



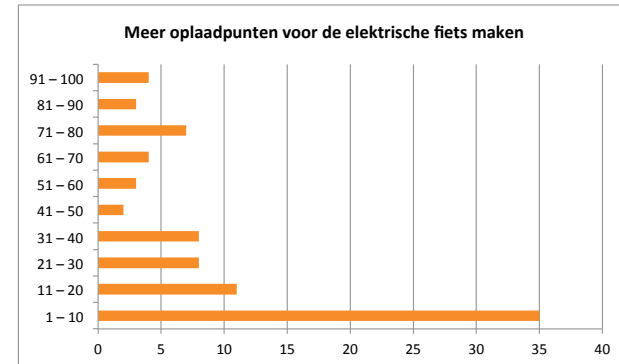
Meer bewaakte fietsenstallingen maken	Count	%	
1 - 10	39	39,393939	Niet belangrijk
11 - 20	17	17,171717	
21 - 30	15	15,151515	
31 - 40	5	5,0505051	
41 - 50	1	1,010101	
51 - 60	4	4,040404	Heel belangrijk
61 - 70	2	2,020202	
71 - 80	7	7,0707071	
81 - 90	6	6,0606061	
91 - 100	3	3,030303	
	99	100	



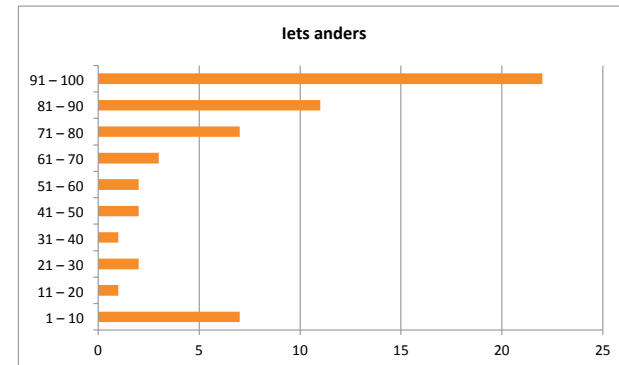
Meer groen licht bij de verkeerslichten (Count	%	
1 – 10	8	7,8431373 Niet belangrijk
11 – 20	2	1,9607843
21 – 30	6	5,8823529
31 – 40	4	3,9215686
41 – 50	1	0,9803922
51 – 60	2	1,9607843
61 – 70	17	16,666667
71 – 80	20	19,607843
81 – 90	13	12,745098
91 – 100	29	28,431373 Heel belangrijk
	102	100



Meer oplaadpunten voor de elektrische Count	%	
1 – 10	35	41,176471 Niet belangrijk
11 – 20	11	12,941176
21 – 30	8	9,4117647
31 – 40	8	9,4117647
41 – 50	2	2,3529412
51 – 60	3	3,5294118
61 – 70	4	4,7058824
71 – 80	7	8,2352941
81 – 90	3	3,5294118
91 – 100	4	4,7058824 Heel belangrijk
	85	100

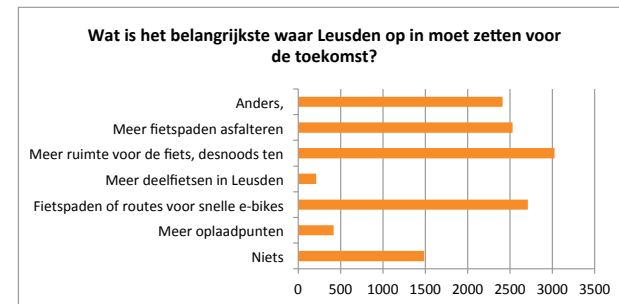


iets anders	Count	%	
1 – 10	7	12,068966 Niet belangrijk	
11 – 20	1	1,7241379	
21 – 30	2	3,4482759	
31 – 40	1	1,7241379	
41 – 50	2	3,4482759	
51 – 60	2	3,4482759	
61 – 70	3	5,1724138	
71 – 80	7	12,068966	
81 – 90	11	18,965517	
91 – 100	22	37,931034 Heel belangrijk	
	58	100	

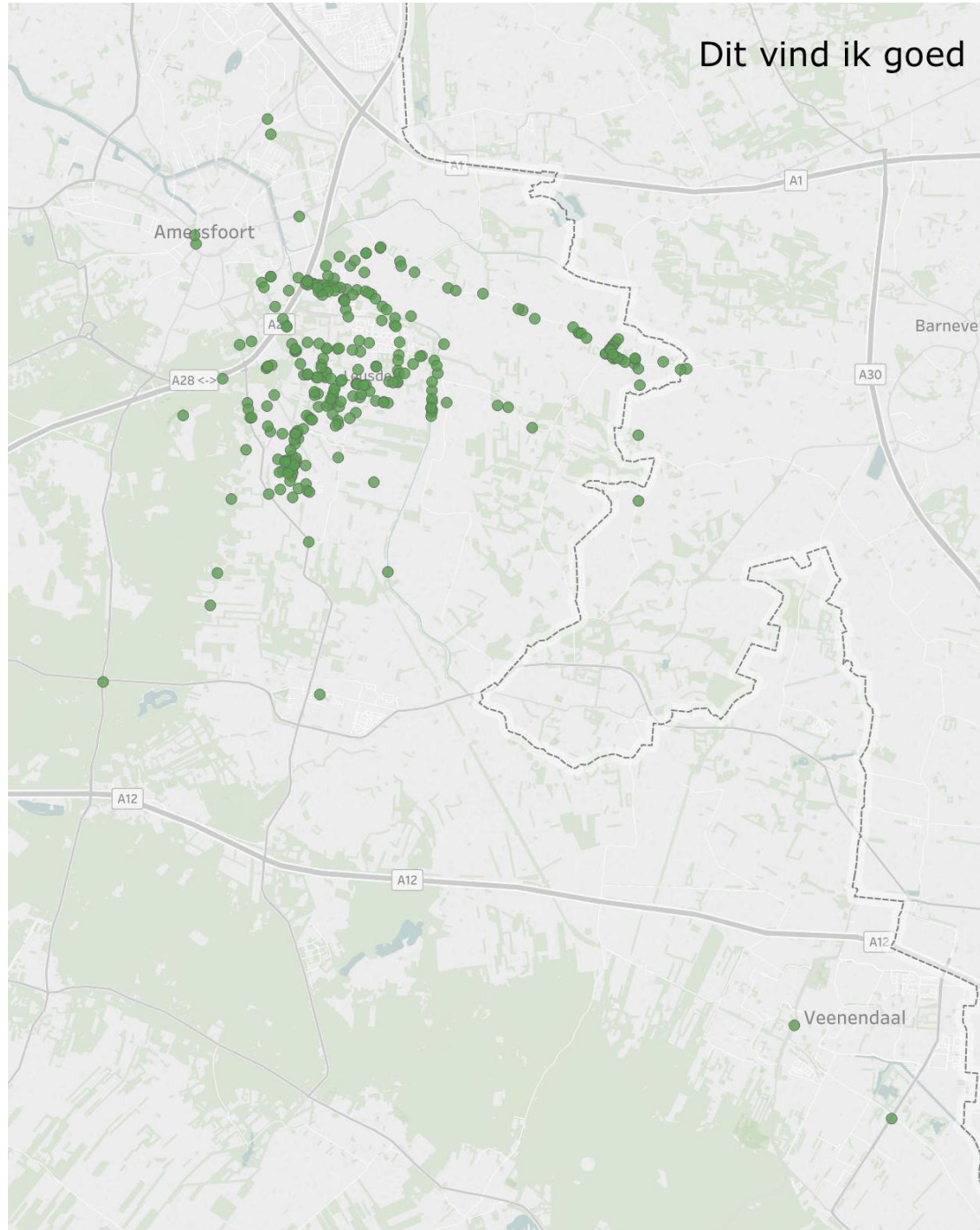


Vraag aan niet-scholieren: Wat is het belangrijkste waar Leusden op in moet zetten voor de toekomst?

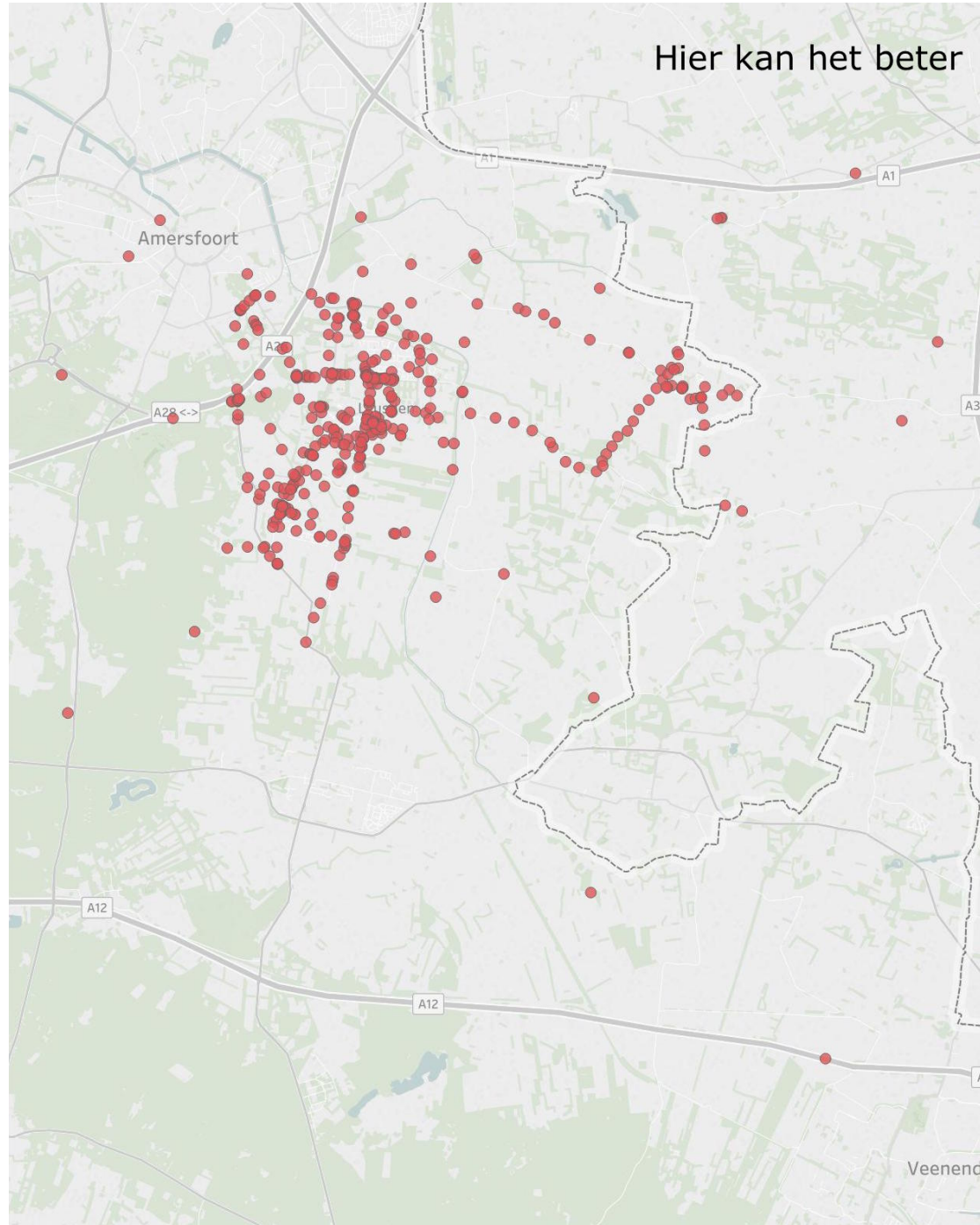
Wat is het belangrijkste waar Leusden op	Count	%
Niets	1486	11,613004
Meer oplaadpunten	419	3,2744608
Fietspaden of routes voor snelle e-bikes	2710	21,178493
Meer deelfietsen in Leusden	213	1,6645827
Meer ruimte voor de fiets, desnoods ten	3026	23,648015
Meer fietspaden asfalteren	2532	19,787434
Anders,	2410	18,834011
	12796	100



Dit vind ik goed



Hier kan het beter



Tot slot willen we u vragen uw toekomstbeeld te beschrijven. Hoe ziet het fietsen in Leusden eruit in 2030?

niet-scholier	Dat elke Leusdenaar voor alles binnen het dorp Leusden de fiets pakt! en alleen de auto pakt voor ritjes buiten Leusden. Dat zou het fietsen in Leusden een stuk relaxter maken, omdat er dan minder auto's op de weg zijn, die vrijwel altijd haast lijken te hebben, zonodig door rood rijden, geen voorrang geven, etc. Desnoods de wachttijden bij de verkeerslichten voor de auto zo afstellen dat als er een fietser komt, de verkeerslichten voor de auto op rood gaan.
niet-scholier	veilige oversteekplaatsen voor fietsers, duidelijke fietspaden met mooi asfalt
niet-scholier	Dát we overal moeten om fietsen ivm alle doorgaande wegen dicht zijn
niet-scholier	Geen idee
niet-scholier	veiliger, auto te gast
niet-scholier	Leusden is toonaangevend op het gebied van fietsen. Er is een speciaal fietsplan gemaakt waardoor: - Alle doorgaande fietsroutes met elkaar verbonden zijn, waardoor je snel en veilig van A naar B kan. - De standaard breedte van fietspaden zijn 5,0 mtr. Daardoor kunnen in beide richtingen 2 fietsers makkelijk naast elkaar fietsen - Aan het wegdek van het fietspad worden standaard van asfalt voorzien en ook bij kruisingen egaal gemaakt, waardoor fietsers geen last hebben van hobbels. De kleur van het asfalt is standaard rood, zodat bij kruisingen duidelijk zichtbaar is voor automobilisten dat er fietsers kunnen oversteken. - Vrijwel alle fietspaden zijn vrijliggend, ontdaan van verkeerslichten en fietsers hebben op kruisingen/rotondes altijd voorrang.
niet-scholier	waarschijnlijk zijn oplaadpunten meer belangrijk als nu, fiets (app?) kan verkeerslichten positief beïnvloeden dan wel een wachtindicatie, vooraf aangegeven, zodat je gestaag kan doorfietsen (veel beter dan erg onnauwkeurige , huidige indicatie op sommige verkeerslichten). Buiten/tussen woonwijken kan op fietspad worden gereden (is denk ik al bijna al overal zo).
niet-scholier	Het maakt me niet zoveel uit, die oversteek is gewoon de belangrijkste. Doe er wat aan!
niet-scholier	Glad, vlot en veilig.
niet-scholier	Er hoeft niet veel te veranderen, er zullen alleen nog meer elektrische fietsen zijn. Daar moet misschien op een aantal locaties de fietspaden op aangepast worden.
niet-scholier	De mens volgt zijn instinct en zoekt altijd de kortste afstand van A naar B. In toekomst is dit menselijke gedrag leidend bij ontwerp en aanleg van fietspaden (en wegen). Alle routes zijn logisch, kort en soepel. In de toekomst zijn er geen rechte hoeken meer maar flauwe lijnen. Soepele overgangen in het wegdek zorgen ervoor dat de vaart er in kan blijven. Er zijn geen stoepanden/trottoirbanden, de overgangen van weg naar trottoir en de regenwaterafvoer gaan vloeiend in elkaar over.
niet-scholier	De fiets wint het sowieso op korte afstanden van de auto, ook nu al. In 2030 is leusden (in samenwerking met amersfoort) nog meer ingericht op fietsers zodat de fiets het natuurlijke transportmiddel is op de korte afstand. De verbinding amersfoort/leusden is optimaal ingericht op fietsers en binnen leusden is alles comfortabel met de fiets bereikbaar (inclusief stalling ter plekke). Fietspaden zijn comfortabel en goed onderhouden. De autowegen (en parkeerplekken) zijn ingericht op transport op de lange afstand, dus ontsluiting naar de provinciale wegen en snelwegen, maar niet op transport binnen leusden/amersfoort. (met als uitzondering winkels, voor transport van boodschappen / goederen).

niet-scholier	Het is op zich al heel goed voor elkaar met de fietsvoorzieningen in Leusden. Veel goede fietspaden, ook in het buitengebied. Met toegang voor de Speed Pedelec op de fietspaden langs de grote wegen in de bebouwde kom, en met langer groen en korter rood zou het nog een stuk beter worden! Er is trouwens een aparte Facebookgroep voor Speed Pedelecers met veel boeiende discussies: "Speed Pedelec Groep der Lage Landen". En op YouTube veel filmpjes over gevaarlijke situaties en bijna-ongelukken op plekken waar de SP verplicht op de weg moet rijden terwijl er een fietspad naast ligt.
niet-scholier	Snelle fietspaden tussen grote steden zonder verkeerslichten
niet-scholier	Vooraf veilige, vlakke oversteekplaatsen. Voldoende oplaadpunten. Fietspadennet lijkt me verder okee. Wel graag aandacht voor goede en veilige routes naar Amersfoort.
niet-scholier	Gescheiden van de auto, voorrang en voorkeursbehandeling voor de fietsers.
niet-scholier	Snelle, veilige routes naar belangrijke punten in/om Leusden (winkelcentra, station Amersfoort), met voldoende parkeerplekken voor fietsen.
niet-scholier	Goede fietspaden, in woonwijk is auto te gast en hebben fietsers en voetgangers voorrang. Zijn er in de winkelcentra voldoende gratis oplaadpunten en misschien een overdekte fietsparkeergarage. Worden auto's vaker bekeurd omdat ze op een fietspad of op een drukke weg parkeren waardoor fietsers moeten uitwijken en gevaarlijke manoeuvres maken. De Biezenkamp en hamershof worden voetgangersgebied
niet-scholier	Veiligere/geasfalteerde fietswegen op de Zwarteweg. Behoud van groen langs Valleikanaal.
niet-scholier	Veilig en iedere fietser fiets aan de juiste kant (goede richting) van het fietspad. Ook heeft iedereen respect voor elkaar (ideaal beeld)
niet-scholier	Vooraf optimalisaties. Het fietspadennetwerk is op zich prima. Hier en daar kan de kwaliteit van het wegdek beter. En laat de ter plaatse onbekende toerist niet verdwalen. Trek hem Leusden in door het aangeven van bijvoorbeeld de Hamershof of andere lokale bestemmingen (Biezenkamp, Zuidhoek, toekomstig AFAS-terrein). Begeleid hem Leusden uit door goede bewegwijzering. Dat ontbreekt nu.
niet-scholier	Voor zover de fitheid het toelaat is lopen of fietsen binnen Leusden normaal. Intern verkeer in Leusden met de auto bij normaal weer en niet veel vracht is ongepast gedrag. Ondersteun dit met meer groen licht voor fietsers. En eigenlijk is Leusden al behoorlijk fietsvriendelijk. De Ponspoorbaan is nu een snelle verkeerlichtvrije toegang tot Amersfoort. Het centrum van Amersfoort is beter bereikbaar vanuit Leusden dan vanuit de Amersfoortse wijken als Nieuwland en Vathorst.
niet-scholier	Wat mij betreft, krijgen fietser veel meer voorrang en meer groen licht bij de stoplichten binnen de dorpskern Leusden. Dit om auto gebruik te ontmoedigen. natuurlijk moet het mogelijk blijven dat iemand met de auto naar het winkelcentrum of de sportaccommodatie te komen (lees verzamelen voor een uitwedstrijd of het ontvangen van de tegenstander). Echter de dorpskern van Leusden is zo klein dat je toch niet voor een halfje brood de auto nodig hebt. Nog apart vind ik het dat je naar de sportaccommodatie gaat om gezond te sporten en dan met de auto te komen. Ontmoediging zou het beleid moeten worden. Minder parkeerplaatsen en meer fietsenstallingen. Dat betekent ook dat B&W voor overleg naar Amersfoort met de bus of fiets moeten gaan. Bij scholen een veilige zone instellen waar geen auto mag komen, alleen lopen en fietsen. beter voor de veiligheid van de kinderen , die vaak aan het spelen zijn. Sommige dingen kunnen niet zonder auto, maar een heleboel wel.
niet-scholier	Ik zou het prachtig vinden als het auto verkeer sterk zou afnemen. Fietsen is gezond en een goed alternatief, en beter voor het milieu. het is een luxe.
niet-scholier	Dat de fietspaden goed berijdbaar zijn en oversteekplaatsen veilig zijn.
niet-scholier	Voldoende onderhoud van de fietspaden, geen gevaarlijke kuilen of hobbels en verlichting. Breed genoeg, zodat fietsers elkaar moeiteloos kunnen passeren.
niet-scholier	Kindvriendelijk en alle beplantingsvakken die hoger zijn dan 30 cm bij oversteken zijn verwijderd en/of vervangen. Geen nieuw auto asfalt maar duurzaam ingerichte fietsverhardingen. Een mooi voorbeeld is te vinden bij De Klomp, gelegen tussen Veenendaal en Ederveen. Daar ligt een fietsverbinding, richting Veenendaal met een ecologische uitstraling !!
niet-scholier	Meer brede voor ebike geschikte paden. Stallingen ingericht op verschillende typen (bak, lig, etc) fietsen en overdekt. Meer routes in buiten gebied met minder autoverkeer erbij.
niet-scholier	Ik ben al erg tevreden. Misschien kunnen de fietspaden nog wat breder en sommige hebben wat achterstallig onderhoud. Maar ik vind de looppaden in veel gevallen er slechter aan toe (zie bv Torenakkerweg)

niet-scholier	10% snelle e-fiets (pedelec) 70% elektrische fiets 20% normale fiets
niet-scholier	Meer ruimte en meer prioriteit voor de fiets
niet-scholier	Meer ruimte voor fietssnelwegen voor forensenverkeer. Geen klinkerpaden maar geasfalteerd. Check fietspaden voor geschiktheid ebike (paaltjes, breedte,...)
niet-scholier	Alle verkeerslichten uitrusten met regen censors die bij regen de fietsers voorrang geven
	Stoppen met die rode fietspaden, met vernauwde rijstroken voor auto's, levens gevaarlijk..lijkt mooi maar in feite worden fietsers gebruikt om auto' langzamer te laten rijden..Maak gewoon vrijliggende fietspaden.
	Verkeersdrempels aan weerszijde voorzien van een vlakgedeelte voor fietsers
niet-scholier	De fietser heeft brede paden en mooie overdekte veilige fietsenstallingen, waar fietsen ruim geparkeerd kunnen worden en het inladen van de boodschappen een genoegen is. Elektrische fietsen: maximum toegelaten snelheid binnen de bebouwde kom.
niet-scholier	iedereen zal een ebike hebben. Alleen de mensen die erop zitten zijn niet kundig genoeg om de situaties in te schatten waardoor ze veel te hard inhalen of gevaarlijke situaties creëren,
niet-scholier	- Fietssnelweg naar Amersfoort (station) - Voorrang voor fietsers bij rotondes - Autoluwe delen van Leusden
niet-scholier	De e-bikes hebben prioriteit boven de auto. Misschien moet de rijbaan die nu door autoverkeer wordt gebruikt wel worden toebedeeld aan de spedelecs en e-bikes. De auto zal ook op de ontsluitingswegen genoeg moeten nemen met een tweede plek.
niet-scholier	Goede verbindingen binnen Leusden en met plaatsen in de regio waarbij verkeerslichten ontweken kunnen worden door middel van tunnels/bruggen of voorrang voor fietsers bij verkeerslichten
niet-scholier	Zoals nu.
niet-scholier	snel, veilig en comfortabel op een zoveel mogelijk vrijliggend fietspad
niet-scholier	Ik denk dat er veel meer gefietst wordt op elektrische fietsen, zowel door jongeren als door ouderen. Daarnaast verwacht ik ook een opkomst van 3-wielers voor ouderen die niet meer op een gewone fiets kunnen/durven. Dit vraagt wel wat van de verschillende weggebruikers omdat er nogal tempoverschillen zijn.
	Ik sluit ook niet uit dat er iets goeds bedacht wordt op het fietsen in de regen en de koude (kappen of zo).vanwege de elektrische fietsen geeft het niet als de fiets er wat zwaarder door wordt.
	Tot slot zou het mooi zijn als er ruimte komt voor duofietsen. Dit met het oog op de toename van het aantal ouderen. Het gaat daarbij vooral om recreatief fietsen. Ook deze fietsen hebben een formaat wat zich minder gemakkelijk voegt op het reguliere fietspad.
niet-scholier	Meer elektrisch, en een fietspad langs de Ponlijn om snel op het station te zijn. De Ponlijn zal dan zijn opgeheven omdat Pon dan een aantal jaren eerder heeft ingezien dat autodistributie anders kon.
niet-scholier	Mooi.
niet-scholier	Er kan prima gefietst worden in Leusden. De afgelopen jaren zijn ook al een aantal goede dingen voor fietsers gedaan. Zoals de fietspaden naar Achterveld (Asschatterweg/Hessenweg). Herbestrating Hamersveldseweg (dat je geen rand met de stoep had,was apart).
niet-scholier	Tolerante, vergevingsgezinde fietsvriendelijke infrastructuur voor jong en oud. (Denk aan vormgeving, paaltjes, bermverharding, randafwerking/banden) liefst mooie ingepast in het groen op een sociaal veilige wijze.

niet-scholier	Rotonde terug op het kruispunt Hamersveld met Biezekamp
niet-scholier	als iedereen zn regels goed hanteert moet het goed komen (beter fiets onderwijs ;))
niet-scholier	Hogere kwaliteit fietspaden
niet-scholier	snelheid van de fiets wordt alleen maar groter waardoor overgang van asfalt naar klinkers of onverhrd gevaarlijker wordt.
niet-scholier	meer e-bikes, steeds sneller en daardoor meer mensen op de fiets
niet-scholier	Ik vind dat Leusden goed erop moet letten dat niet teveel gebouwen het fietsplezier minder maakt !
niet-scholier	meer ruimte voor snelle e-bikes en daarmee meer ruimte voor de gewone fietsen. scheiden van verschillende snelheden
niet-scholier	Autoluw
niet-scholier	snelheid is/wordt een probleem
niet-scholier	Een mooie synthese van de punten veroudering en mobiliteit, vooral op het punt van de fiets.
niet-scholier	allemaal e-bikes, wel veel bejaarde fietsers. Hopelijk goede zorg voor veiligheid.
niet-scholier	Goede fietsroute tussen Leusden en Amersfoort
niet-scholier	Groot netwerk van veilige vrijliggende fietspaden in het buitengebied van Leusden. Fietssnelweg voor E bikes naar station Amersfoort.
niet-scholier	meer ruimte voor fietsers en goede routes naar amersfoort
niet-scholier	Voldoende parkeer mogelijkheden bewaakt, goede paden(snel, weinig stoplichten)
niet-scholier	Leusden is een goede plaats om te werken en te recreere
niet-scholier	Fietspaden goed onderhouden
niet-scholier	grijze golf. groter verschil tussen snelle en recreatieve fiets. potentieel probleem
niet-scholier	meer groeifietsen meer e-bikes
niet-scholier	Fietspaden los van autowegen
niet-scholier	meer doorstroming voor de fietsers schuilmogelijkheden
niet-scholier	Schone fietspaden, betere onderhoud
niet-scholier	fietssnelwegen minder auto's
niet-scholier	Een aaneengesloten snelle fietsroute om Leusden heen met zoveel mogelijk tunnels ter hoogte van drukke oversteekplaatsen. Verder over de Zwarte weg en Hamersveldse weg de fietser zoveel mogelijk voorrang verlenen en hier zo mogelijk een fietsstraat van maken. Het moet aantrekkelijker zijn om de fiets te pakken dan de auto.
niet-scholier	Dan heeft Leusden overall mooie verharde fietspaden. Maar vooral ook veilig geen gevaarlijke oversteken e.d. Voldoende overdekte fietsenstallingen bij de winkelcentra. Fietsers rijden niet meer door de winkelcentra. Een veilige snelfietsroute vanuit Leusden en Achterveld naar Amersfoort.
niet-scholier	Nog meer aparte ruimte voor het fietsverkeer. Mooie, brede fietspaden door de mooie natuur. Snelle, veilige fietspaden richting drukke punten in de omgeving (Amersfoort o.a.). Fietsknooppunten systeem uitbreiden. Meer detectielussen aanbrengen voor fietsverkeer bij verkeerslichten. Groeten, een ing. Verkeerskunde NHTV ;))
niet-scholier	Hoop een fietspad langs de benpon treinbaan, die aansluit op de kerstebaan. Sneller groen voor fietsers en meer asfalt ipv stenen fietspaden
niet-scholier	Veilige fietsroutes. Stimulans om te fietsen. Goede duidelijke routes met overzichtelijke oversteekplaatsen
niet-scholier	ik hoop dat de gemeente het auto gebruik weet te verminderen en fiets gebruik weet aan te moedigen. zo groot is de dorpskern nu ook weer niet. In mijn ogen moeten de fietsers daarvoor meer voorrang krijgen. Meer groen bij de verkeerslichten en bij publiekstrekkers, Winkelcentra, Sporthallen etc meer fietsenstallingen en minder parkeerplaatsen
niet-scholier	Op de grote kruispunten stoplichten, kleine kruispunten rotondes. Is een stuk veiliger. Waar fietsers voorrang hebben, een detectie systeem met waarschuwings lampen voor auto's. Dit is veiliger, vooral met fietsers zonder licht.

niet-scholier	Ik zie maar een klein gedeelte, maar daar zou ik niet heel veel aan wijzigen. Goede harmonie tussen fietsers en auto's en de Ebikers (met name die met helm 45 km/pu fietsen) niet meer op fietspaden laten fietsen, levensgevaarlijk! Misschien kunnen jullie ook nadenken over het gebruik van mobiel en oordopjes op de fiets (om dit te ontmoedigen). Ik weet zo niet hoe.
niet-scholier	Aparte fietspaden voor snelle e-bikes
niet-scholier	Fijnere fietspaden (asfalt, meer ruimte) en betere verlichting (vooral in de winter is dit fijn)
niet-scholier	Ik ben tevreden over het fietsbeleid in Leusden. Ik doe bijna alles op de fiets en heb weinig aan te merken
niet-scholier	Vrije fietspaden, zonder last te hebben van autoverkeer en stoplichten. Fietsstroken voor snel(le Ebikes) en normale fietsen
niet-scholier	Goede verbindingen, goede parkeerplaatsen voor verschillende soorten fietsen.
niet-scholier	Net zo goed of zelfs beter dan nu. Er blijven veel fietspaden. Misschien aangepast voor de snelle fietsers.
niet-scholier	Niet veel anders dan nu. Ik doe alles binnen Leusden op de fiets en dat gaat prima.
niet-scholier	Leusden is en blijft een groene fietsgemeente.
niet-scholier	Een gemeente die gebruik van de fiets voor vervoer binnen de bebouwde kom optimaal heeft gestimuleerd, in de vorm van optimale faciliteiten voor de fietser en door gepaste maatregelen autogebruik ontmoedigd in woonwijken en voornamelijk rondom scholen.
scholier	Veel ruimte voor de fiets(ers). Fietser heeft voorrang tov auto's, om ook te stimuleren om te gaan fietsen. Veilige en verlichte fietspaden in ieder geval binnen de bebouwde kom. Een snelle fietsroute naar Station Amersfoort, niet alleen voor e-bikes, maar voor alle fietsers.
scholier	Overall goede verlichting waardoor ik me 's avonds nog veiliger voel.
scholier	Geen idee
scholier	Ik denk dat je een soort van gashendel aan de fiets zit en dat je dan heel hard gas kan geven. Ik denk ook dat als het regent er een soort van overkapping komt waardoor je niet nat word. ook komen er andere kleuren als stoplicht.
scholier	overdakke fietsenpaden
scholier	Alleen maar elektrische fietsen die je flink kan opvoeren.
scholier	- Je hoeft nooit meer in de regen te fietsen er komen afdakken boven de fietspaden. - Geen last meer van de wind. - Er komen radio's bij de fietsen. - In die afdakken is ook verwarming.
scholier	magnetische paalen waar je een fiets naar toe word getrokken en dan op een knop drukt en dan ga je naar de anderen
scholier	heel anders er zijn bijvoorbeeld allen maar elektrische fietsen
scholier	verlichting in de schoonderbeker weg goed geasfalteerde wegen voor fietsers
scholier	Overdekte fietspaden die op zonnenenergie en die opengaan in de zomer en dicht bij regen en kou hele mooie verwarmingen erin en ook een warme chocolademelkmachine veel licht en een aantal mooie terrassen
scholier	Lampjes op de fietspaden. En op plekken waar geen lantaarnpalen staan wel lantaarnpalen.
scholier	overdekt en daar zonnepanelen op veel verlichting
scholier	allemaal een elektrische fiets. en een overdekt fiets pad
scholier	het zelfde ik vind het leuk op deze manier
scholier	goeie wegen, meer lampjes op fietspaden, meer lantaarnpalen, minder donkere steegjes en ik vind het jammer dat bij mijn paarden de singels weg gaat
scholier	De strepen die op het fiets pad in het midden zitten als licht. Kappen die je in en uit kan klappen zodat als het een regenachtige dag is dat de gemeente een knopje heeft dat de kappen om hoog gaan en dat dan het fietspad overdekt is.
scholier	ik zou het leuk vinden als er een overdekte fietspaden zijn
scholier	Misschien fietstunnels als het heel hard regent en je kunt niet met de auto en lopen duurt te lang. En voor de rest heb ik niks
scholier	er zit een overkapping over alle fietspaden, en ik wil dat er bij alle fietsparkeerplaatsen een overdekking is
scholier	meer elektrische auto s tunnels voor de regen

scholier	Overdekte fietspaden. Als het regent gaat hij dicht. En als het mooi weer is en het regent niet kan hij ook open.
scholier	Overdekte fietspaden,
scholier	de fietspade noverdekt.
scholier	een overdekt fietspad op zonnenenergie die in de zomer opengaat en in met regen en in de winter dicht met terrassen gratis voor kinderen
scholier	allemaal een electriche fiets
scholier	een elektrische fiets dat je niet hoeft te trappen en met een overkapping en een rug steuntje
scholier	een liggende fiets die je kan opladen en je hoeft niks te doen
scholier	leuke dingen langs en op de weg .fietsen zonder wielen die kunnen rijden.twee banen fietsen
scholier	dat alles veiliger is op de weg en dat er veel meer water en bomen zijn dus meer natuur
scholier	vliegen met motor aan drijving en een mobiel houder en de fietspaden blauw met rood gesterpt met glitters!!!
scholier	met water er om heen en dat het er goed uit ziet het gras in de berm beter gemaait word
scholier	dat je niet meer hoeft te trappen
scholier	een fiets waar een paard in kan en heel veel snoepjes hij moet elektrisch zijn en best groot
scholier	een fiets die zelf kan rijden door een tomtom dus kan je zelf slapen
scholier	iedereen heeft vlieg schoenen
scholier	ook voor kinderen elektrische fietsen
scholier	dat je niet hoeft te fietsen en fatsoenlijk lantarenpalen
scholier	computer in de nieuwe fietsen voor google map
scholier	fietsen en autos die automatisch stoppen als ze bijna tegen iets aan rijden
scholier	veel elektrische fietsen
scholier	Vliegende fietsen
scholier	dat fietsen heel veilig is. en geen gevaarlijke hoeken
scholier	Veel elektrische fietsen .
scholier	veiliger verkeer met telefoon
scholier	veiliger er zijn geen gevaarlijke kruispunten en er zijn lichtjes bijv bij een kruispunt en als er dan iemand aankomt dan worden de lichtjes rood en als er niemand aan komt dan word het groen.!!
scholier	Ik hoop dat er dan overal lichtjes in de fietspaden zitten net als op de maan weg.
scholier	allemaal elektrische fietsen en de strepen op de fietspaden geven allemaal licht.
scholier	bijna geen fietsen meer of alleen elektrische fietse
scholier	meer fiets lichtjes op de fietspaden en elektrische oplaad punten voor fietsers.
scholier	meer oplaad punten voor de elektrische fietsen.
scholier	er zijn betere verbeterde fietspaden met asvald. er zijn lichtjes in de wegen. en je kan beter zien of er een auto aankomt als je uit een uitrit rijdt.
scholier	als je op de weg bent en je er komt een fietser aan van links of rechts komt dat gaat er een lampje in defietspa branden die moet wachten
scholier	bij fiets paden lichten in de weg om te zien of je mag
scholier	dan zijn er geen fietsen meer want ik vliegen
scholier	vliegende fiets zonder te hoeven trappe
scholier	elektrisch
scholier	met alleen maar elektriese fietsen en ook sommige vliegende fietse
scholier	een hoverfiets een fiets die kan vliegen
scholier	een hoverfiets en heel veel fietspaden met verlichtin

scholier	ik denk veiliger wand dan hebben ze iedeeën voor telefoon op de fiets dat ze daar een oplossing voor kunnen hebben en een oplossing voor muziek met oortjes luisteren wand met die oortjes hoor je geen verkeer.
scholier	Geen idee, maar ik hoop dat het dan veiliger is.
scholier	snelwegen voor fietsen en alleen maar e-bikes
scholier	dat het fietsen veiliger word
scholier	geen normale fietsen meer
scholier	veiligere fietspaden of de weg waar fietsers op fietsen.
scholier	geen idee
scholier	fietsen die aangeven waar neer je moet stoppen en tom tom in fiets
scholier	ik heb geen idee
scholier	veel e-bikes en fietssnelwegen. en straatlantarens op zonnen energie en met letlampjes. en zonnepanelen in het fietspad.
scholier	verschillende wegen speciaal voor de fiets speciaal voor de brommer en motor en speciaal voor de auto
scholier	vliegend :)
scholier	een automatische ding boven het fietspad als het dan regent dat er een overkapping uitschuift
scholier	meer verligting
scholier	meer elektrische fietsen
scholier	vliegende fietsen waarmee je binnen een paar minuten er kan zijn
scholier	geen idee ik denk dat het hetzelfde is
scholier	veiliger kunnen fietsen
scholier	dat heel veel auto's zelf stoppen als ze over het limiet gaan dat ze mogen
scholier	dat het fietsen veiliger wordt
scholier	dat iedereen een vliegende fiets heeft lijkt mij in iedergeval heel cool (maar wel op zonne energi)
scholier	meer stoplichten op groen
scholier	fietsen met een overdak of een paraplu zodat als het regent of het te warm is dat je kan schuilen en vliegende auto/s
scholier	vliegende fietsen
scholier	de fietsen hebben rubberen, flexibele, waterdichte banden . want dan kunnen mensen over water fietsen en als ze in het water vallen drijven de fietsen en zinken ze niet. omdat ze ook nog gemaakt zijn van een heel licht spul. en de lichten gaan automatisch aan als het donker word. verder hebben ze een hele sterke bagage drager, voor en achter.
scholier	vliegende fietsen of die telepoterden
scholier	vliegen
scholier	vliegende fietsen fietsen die over water kunnen rijden zelf brandende fiets lichten die in het donker gelijk op lichten als je fietst
scholier	Vliegende fietsen, auto's en andere voertuigen
scholier	veilig en verlicht en snel en milieuvriendelijk
scholier	vliegende fiets want vliegen is cool
scholier	als je met je vingers knipt dan word al het grond spullen etc van trampoline dan kan je overal naartoe springen salto's maken en alles doen (hopelijk word het zo)
scholier	Vliegende uvo,s die je zelf kan besturen en hij gaat heel snel en ere kunnen 5 personen in en zo komt iedereen naar school! dat zou geweldig zijn!
scholier	dat je op en knopje drukt en dan verschijnt er ding die je graag wilt zoals een zwembad , bed ,tv.
scholier	een stoel die vanzelf heel snel rijdt
scholier	vliegende fietsen of raket fietsen
scholier	vliegen !!!!! met je fiets in de lucht! masage stoel in je fiets teleportereren
scholier	vliegen , eten op de fiets ,af dakje ,
scholier	vliegen op de fiets en automatisch
scholier	Dat fietsers bij een stop licht met een brug over het stoplicht en dan weer door rijden

scholier	dat alles veilig is
scholier	fietsen die kunnen vliegen en die kunnen teleporteren als je wat zegt doet die dat bijvoorbeeld als je zegt rechts af gaat die ook rechtsaf als je zegt linksaf dan gaat die linksaf en ook als je eten wil krijg je eten en masagestoelen
scholier	teleportatie
scholier	telepeteren, scootmobiel en vliegen
scholier	water vaste fiets.
scholier	Veel elektrische fietsen, fietssnelwegen tussen steden en grote dorpen (gedeeltelijk overdekt).
scholier	Ik kan veilig rond fietsen naar mijn studie of werk.
scholier	een rechtere weg naar het randenbroeken bos richting corderius en meer sneeuw schuiven
scholier	Meer ruimte voor de fietser, Speciale autozones, de rest is een wandel of fiets zone
scholier	Mooie duidelijke fietspaden, die goed te gebruiken is en veilig is.
scholier	E-Bikes 25 km/u wegen
scholier	Iedereen heeft een elektrische fiets, en er zijn fietspaden hemelsbreed naar elke middelbare school toe ;)
scholier	Meer ruimte voor fietspaden, zodat de fietspaden niet ook de weg voor de auto's zijn. Meer voorrang voor fietsers. Fietspad langs de Asschaterweg aan beide kanten beschikbaar voor beide richtingen. Beter de fietspaden vegen en strooien na sneeuw.
scholier	Alle fietspaden geasfalteerd, en vaker groen licht bij stoplichten als het regent, hagelt of sneeuwt.
scholier	Bredere fietspaden
scholier	Rechte fietspaden waar snelle fietsen tussen kunnen fietsen
scholier	je kunt makkelijk naar Amersfoort fietsen en alle fietspaden zijn geasfalteerd en veilig.
scholier	De T splitsing bij de biezenkamp zou weer een rotonde moeten worden. Ik vind het nu heel onduidelijk weer voorrang heeft en je ziet mensen niet goed aankomen. Ook zou het fijn zijn dat de stoplichten voor fietsers eerder op groen gaan zeker als het regent.
scholier	Verlichte fietspaden vanuit het asfalt zelf en harder want iedereen heeft e-Bikes maar daardoor worden mensen denk ik wel dikker
scholier	De fietspaden zijn goed verlicht, geen gaten in de paden, in de winter zijn ze niet glad en sneeuwvrij, sommige paden zijn breder dan nu, veel fietspaden door mooie natuur, duidelijke verkeersborden en verkeersregels bij de kruispunten, aparte fietspad voor snellere fietsen zoals e-bikes/ brommers.
scholier	dat er ook asfalt op de fietspaden ligt en dat de auto's meer rekening met fietsers houden en dat er hele brede fietspaden zijn en dat je beter in kan voegen en dat iedereen zich aan de regels houdt en er geen modderige wegen zijn en ook meer wacht stoplichten en zorgen dat er ook in achterveld stoplichten zijn.
scholier	Heb ik niet
scholier	Goed geasfalteerde fietspaden, veilige plekken om over te steken en meer groene stoplichten voor de fietsers.
scholier	Veilige, overzichtelijke routes waar rekening wordt gehouden met auto's, voetgangers en fietsers
scholier	Een fietsroute zonder teveel oponthoud in de ochtend (schooldagen)
scholier	Vliegende fietse
scholier	dat je als fietser meer ruimte hebt om te fietsen en dat de fietswegen goed begaanbaar zijn
scholier	Veilig en goed verlicht
scholier	Sommige stoplichten verbeteren, zodat tijdens het naar school fietsen er minder files ontstaan bij fietsers door stoplichten.
scholier	Het fietsen in 2030 in Leusden moet vooral comfortabel zijn. Veel geasfalteerde wegen en oplaadpunten voor elektrische fietsen.
scholier	Veel geasfalteerde fietspaden, genoeg haaiantanden en borden zodat auto's weten dat ze fietsers voorrang moeten verlenen.
scholier	Vrijwel hetzelfde als nu.
scholier	Meer verbeteringen zoals hierboven staat.
scholier	De fiets heeft voorrang in Leusden.

scholier	Op gevaarlijke punten meer tekenen voor auto's dat zij moeten opletten op de fietsers!
scholier	De gemeenten denkt na of wat ze doen niet moeilijk kan zijn voor fietsers . bijvoorbeeld waar je vracht wagens neerzet bij de bouw van een nieuw gemeenten huis .
scholier	met huifkarren in plaats van auto's en paarden in plaats van fietsen

