



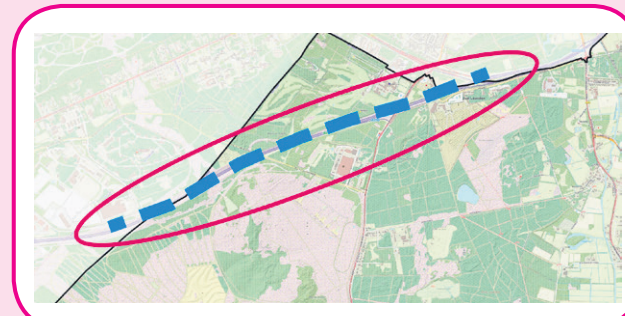
# Flexibel plan voor schone energie in Leusden Een eerste stap in het buitengebied: wat is jouw mening?

Olie, gas en kolen. We rijden erop, verwarmen onze huizen ermee en laden onze apparaten ermee op. Maar de gaskraan gaat dicht en alle grondstoffen raken een keer op. Ze zorgen ook voor CO<sub>2</sub>-uitstoot, waardoor onze aarde opwarmt. Kortom: we moeten in actie komen en schone energie gaan opwekken. Begin 2021 vroegen we je hoe we dat het beste kunnen doen in Achterveld, Leusden en Stoutenburg, onder andere via een online vragenlijst. Daar hebben we naar geluisterd en we hebben een nieuw flexibel plan gemaakt. Centraal in dit plan staat het besparen van energie en het opwekken van schone energie in bebouwd gebied. Maar er moet ook schone energie worden opgewekt in het buitengebied. En ook daarvan willen wij weten wat inwoners ervan vinden. Op deze gemeentepagina lees je wat er in het plan staat. Graag horen wij jouw mening: vul de online enquête in vóór 20 oktober via [www.leusdenzonenwind.nl](http://www.leusdenzonenwind.nl).

## Nieuw flexibel plan om energie duurzaam op te wekken in het buitengebied

In het nieuwe flexibele plan hebben we rekening gehouden met reacties die inwoners eerder hebben gegeven. Dit is het plan in het kort:

1. **Kom zelf met plannen.** We nodigen grondeigenaren in Achterveld, Stoutenburg en Leusden in 2022 en 2023 uit om zelf met plannen te komen om op hun **grond in het buitengebied** duurzaam energie op te wekken. De voorstellen moeten wel aan een aantal voorwaarden voldoen (zie verderop).
2. In de zonneladder op de pagina hiernaast staat waar zonnepanelen of zonnevelden precies kunnen komen.
3. Het gaat tot eind 2023 om **maximaal 20 hectare grond** (ongeveer 40 voetbalvelden). Daarmee stappen we af van het idee om nu al ruimte te bieden aan 100 hectare zonneveld. Want daar is geen draagvlak voor.
4. Het gaat om plannen voor **zonnepanelen** in het buitengebied en eventueel **kleine windmolens op agrarische erven**. We onderzoeken of deze kleine windmolens hoger mogen worden dan nu is toegestaan.
5. We onderzoeken of er plek is voor grote **windmolens langs de A28**. We kijken ook naar de gevolgen voor omwonenden (woonoverlast, gezondheidsrisico's) en de natuur.
6. **Eind 2023** bekijken we wat er van de plannen terecht is gekomen en bepalen we wat er nodig is voor de jaren erna.

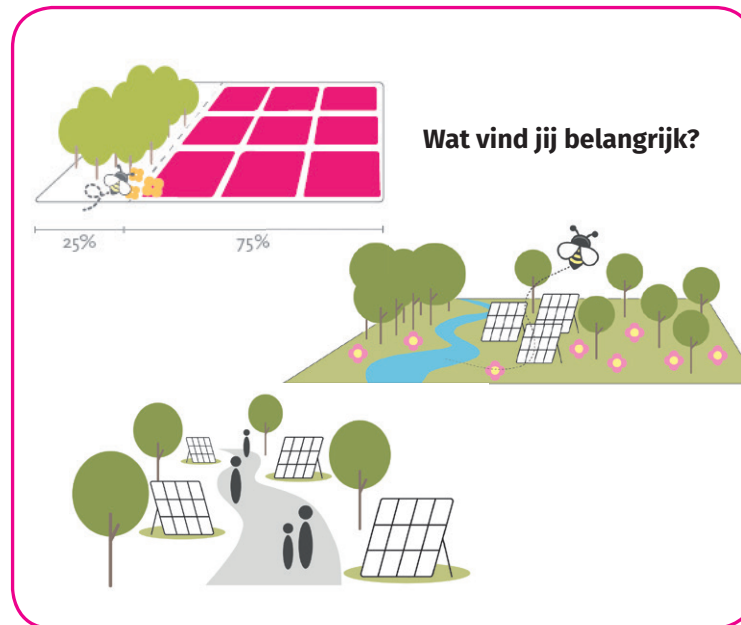


## Dit willen we graag van je weten

Welke eisen moeten we stellen aan de initiatiefnemers die hun grond in het buitengebied geschikt vinden voor zonnevelden? Bijvoorbeeld:

- 25% van de ruimte moet gaan naar **natuurontwikkeling** of **groen** rondom het zonneveld.
- De eigenaar komt uit onze gemeente of onze inwoners en bedrijven kunnen er **financieel van profiteren**.
- **Omwonenden** moeten kunnen meedenken over de inrichting van het zonneveld.
- We stimuleren het gebruik van een **dubbele functie**: een zonneveld én biodiversiteit, recreatie of geluidswal.

En kies je liever voor **meer kleine of minder middelgrote zonnevelden**? Of vind je een combinatie beter?



# Laat je mening horen!

De plannen zijn nog niet definitief. Want we willen eerst weten hoe jij erover denkt. Ga naar [www.leusdenzonenwind.nl](http://www.leusdenzonenwind.nl) en vul vóór 20 oktober 2021 de online vragenlijst in. Met jouw inbreng kunnen we de plannen verder verbeteren. Ook verzamelen we alle meningen voor de gemeenteraad, zodat raadsleden weten wat inwoners belangrijk vinden. Op 2 en 16 december bespreekt de gemeenteraad hoe we in de komende 2 jaar ruimte bieden aan het opwekken van schone energie in het buitengebied.

## Minder CO<sub>2</sub> uitstoten - ook in Leusden

Om de CO<sub>2</sub>-uitstoot te verminderen, moeten we minder energie verbruiken én energie duurzaam opwekken. Dat betekent bijvoorbeeld huizen isoleren en minder vaak de auto pakken. Maar ook: zonnevelden aanleggen en windmolens bouwen. En daar zit niet iedereen op te wachten; zeker niet als dat bij hen in de buurt gebeurt. Toch moeten we dit probleem samen oplossen en samen verstandige keuzes maken. Want er zijn (inter)nationale klimaatafspraken gemaakt waar wij ons aan moeten houden. Bijvoorbeeld dat we in Nederland in 2030 49% minder CO<sub>2</sub> gaan uitstoten. Daar sluiten de plannen voor Leusden precies op aan. We doen niet meer, maar ook niet minder dan er is afgesproken.

## De Leusdense aanpak

In 2040 willen we een energieneutrale gemeente zijn. Dat doen we stap voor stap. We beginnen klein, met een flexibel plan. Elke 2 jaar bekijken we hoe het met het plan staat, zodat we het kunnen aanpassen als dat nodig is. Bijvoorbeeld als er nieuwe betaalbare technieken beschikbaar komen om schone energie op te wekken en op te slaan. En natuurlijk moet ons stroomnet de plannen aankunnen.

## Zo worden we energieneutraal in 2040



50% energie besparen



130.000 zonnepanelen op huizen en bedrijven



Restant met zonnevelden, mogelijk windmolens en andere bronnen

## Zonneladder

In de zonneladder staat waar wel en geen plek is voor zonnepanelen en zonnevelden.

### EERST

Duurzame opwek in bebouwd gebied:  
• Panelen op huizen  
• Panelen op gebouwen  
• Parkeerplaatsen overdekken

JA

### GRAAG

• Daken, huizen en bedrijven buitengebied incl. zonnepanelen binnen het bouwvlak  
• Overdekte parkeerplaatsen (buitengebied)  
• Geluidsschermen/-wanden of overkappingen bij snelweg

JA

### MITS

• Aan de rand van bedrijventerreinen (buiten de bebouwde kom)  
• Zones rond de kernen in combinatie met bijvoorbeeld volkstuinen, sportvelden of bedrijven  
• Kleine zonnevelden direct aansluitend op een agrarisch bouwblok

NEE

### TENZIJ

• Goed ingepaste locaties in het overige buitengebied buiten de NNN en de kernen van landgoederen, maar inclusief groene contour

NEE

### NOOIT

• Natuur Netwerk Nederland (NNN)  
• Kernen van de landgoederen met de historische landhuizen



2022-2023

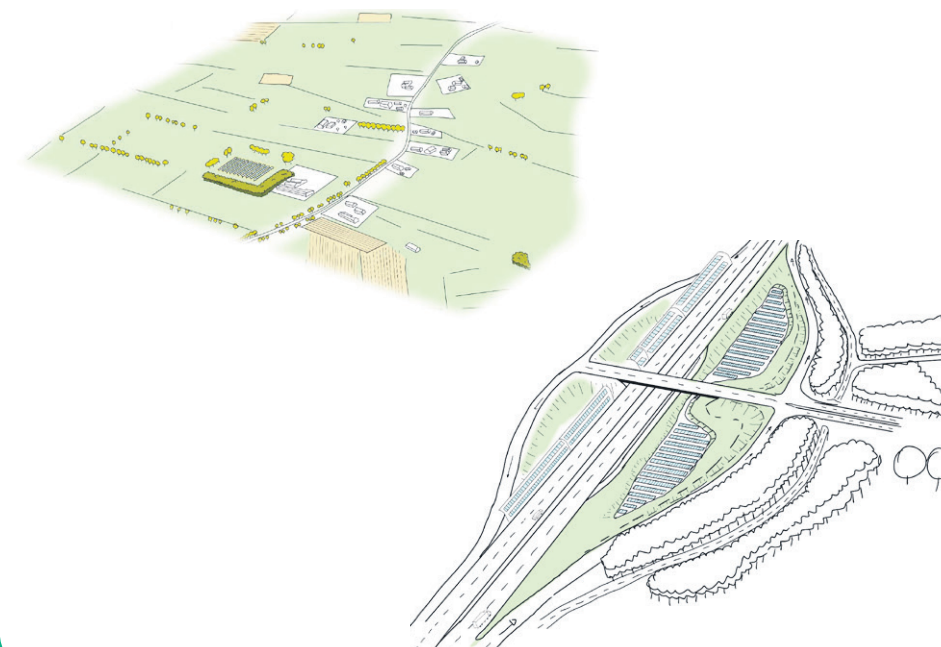
Doel: 5 hectare

Doel: 10 hectare

Maximaal 5 hectare

Uitgesloten

## Voorbeelden kleinschalige zonnevelden (2 tot 3 hectare)



## Voorbeelden middelgrote locaties (minimaal 3 hectare)

